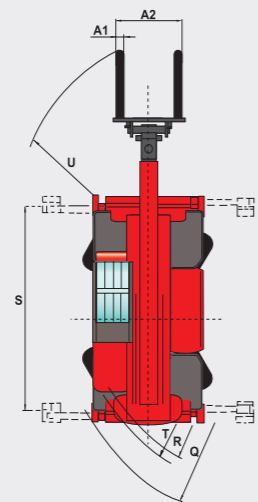
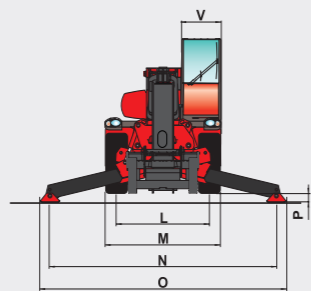
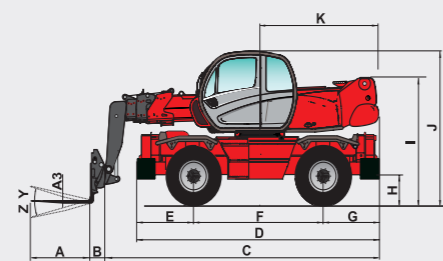


MRT-X PRIVILEGE

	MRT-X 2150 + P	MRT-X 2540 + P	MRT-X 3050 P
额定载荷 (液压支腿完全伸出) 500毫米载荷中心距	4999 公斤	4000 公斤	4999 公斤
举升高度	20.60 米	24.60 米	29.70 米
轮胎	18 - 22.5		17.5 R25
货叉 (毫米) 长度×宽度×厚度	1200 x 150 x 50		
制动方式	双轴油浸多盘式液压辅助制动		
行车制动	负制动		
发动机	MERCEDES-BENZ 梅赛德斯-奔驰	PERKINS 帕金斯	
型号	OM 904 LA (欧ⅡA)	1106DE66TA (欧ⅡA)	
排量	4 缸 - 4250立方厘米	6 缸 - 6600立方厘米	
功率 (ISO/TR 14396)	150 马力/110千瓦	216 马力/159千瓦	
最大扭矩	1200至1600转时: 580牛米	1400转时: 932牛米	
冷却方式	水冷式		
喷射方式	直喷		
传动方式	带自动功率调节功能的静压传动 (液压变量泵和静压马达)		
换挡	电磁		
挡位数 (前进/后退)	2/2	动力换挡	
最大行驶速度	36 公里/小时*	40 公里/小时*	
车架水平系统	前轴 +/-8° (15%)	两侧 (8°) 纵向 (3°)	
	摆动式后轴, 旋转时带液压自锁系统 (+/-7.5°)		
悬架	-	电控液气动	
4个液压支腿	两节伸缩式 可独立控制或一键式同时控制	三节伸缩式	
完全和连续旋转	塔座安装于一个带内齿系统的双旋转环上/旋转系统带负制动		
液压	活塞泵, 可变排量 (负荷传感)		
齿轮泵	三联泵 160升/分 - 270巴	74 升/分 - 220巴	
控制	2个电液比例操纵杆控制所有动作		
容量	冷却系统		
	18 升	26 升	
	15 升	15.5 升	
	200 升	285 升	
	230 升	310 升	
空载重量 (带货叉)	16095 公斤	17165 公斤	22860 公斤
总宽	2.43 米	2.50 米	
总高	3.11 米	3.26 米	
总长	6.78 米	7.82 米	8.10 米 (不带货叉)
离地间隙	0.37 米	0.42 米	
拉杆牵引力	8200 达因	10500 达因	
驾驶室噪音 (LpA)	79.7 分贝		
环境噪音 (LwA)	104 分贝	106 分贝	
对手/手臂的振动	< 2.5 米/平方秒		
安全性	标准载荷力矩指示器 (移动式起重机标准)		



mm	MRT-X 2150 + P	MRT-X 2540 + P	MRT-X 3050 P
A	1200		
A1	150		
A2	1320		
A3	50		
B	290		320
C	6490	7530	7783
D	5050		6787
E	1155		1409
F	2750		3750
G	1155		1628
H	380		420*
I	2485		3035*
J	3110		3260*
K	2485	2985	3500
K1	-	485	218
L	1930		2060
M	2425		2498
N	4700		6490
O	5100		7100
P	150		350*
Q	4500		5560
R	3800		4690
S	4550		5945
T	4040		4910
U	6230	6700	7000
V	950		923
Y		12°	
Z		105°	

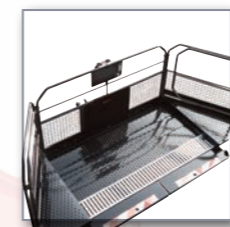
多种类型的属具满足您不同的应用工况!



固定式工作平台



折叠式可旋转
工作平台



敞开式工作平台



货叉



铲斗



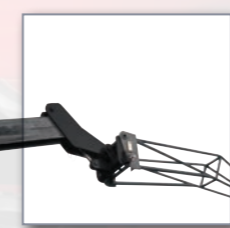
卷扬机



单钩吊臂



双钩吊臂



加长吊臂

曼尼通旋转型伸缩臂叉装车 MRT-X PRIVILEGE



曼尼通 (中国) 物料搬运设备有限公司
上海市闵行区合川路2679号虹桥商务广场2号楼701室, 201103
www.manitou.com info.mcn@manitou-group.com
垂询热线: 021-62702958



MANITOU
GROUP

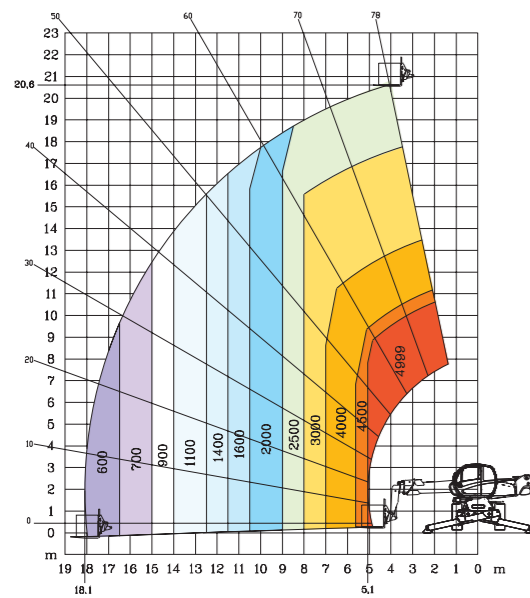
MANITOU

www.manitou.com

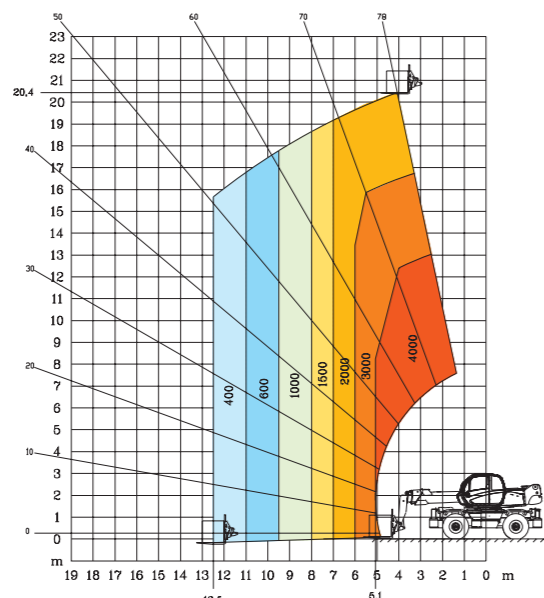
* 中国排放标准
** 此重量可能因配置不同而有所差异

MRT-X 2150 + Privilège

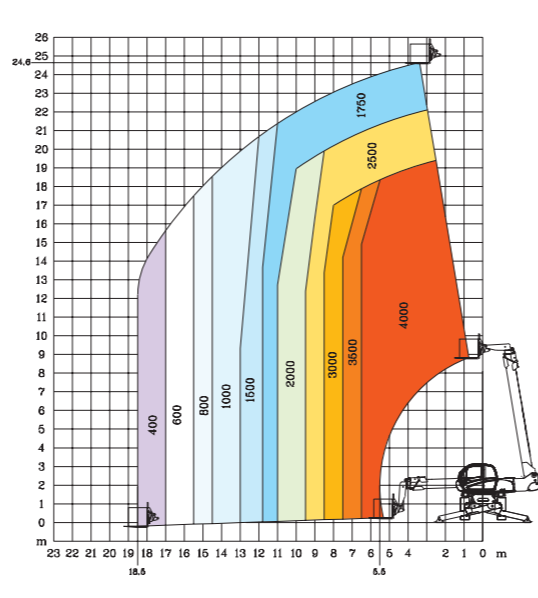
液压支腿完全伸出, 车身旋转
带 货叉



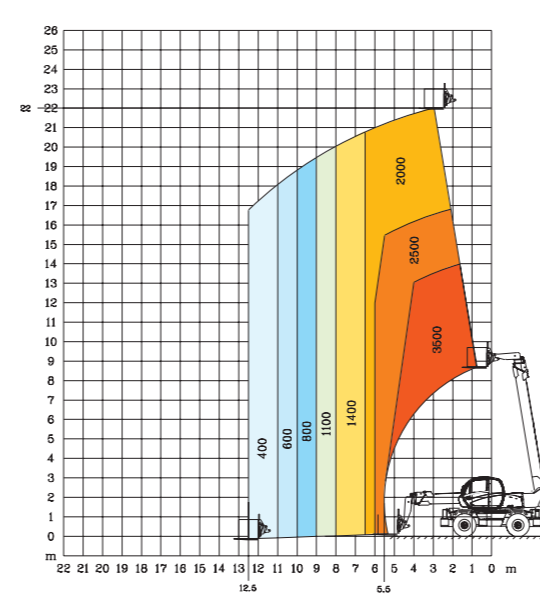
液压支腿未伸出, 车身未旋转
带 货叉



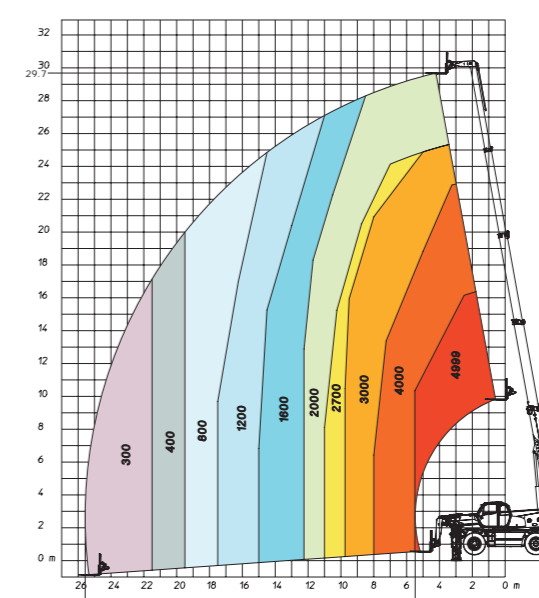
液压支腿完全伸出, 车身旋转
带 货叉



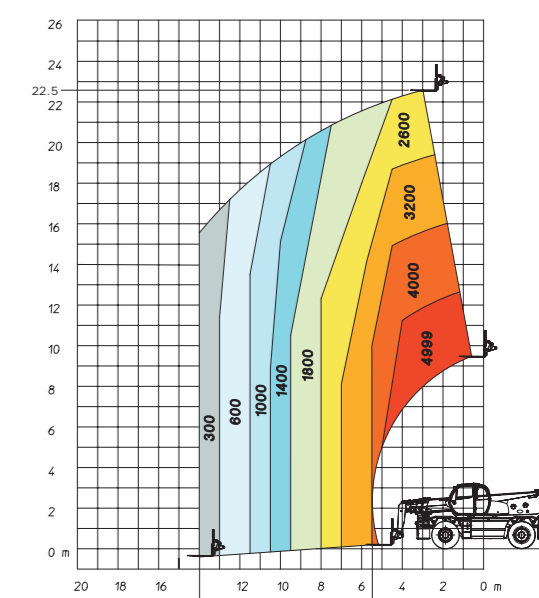
液压支腿未伸出, 车身未旋转
带 货叉



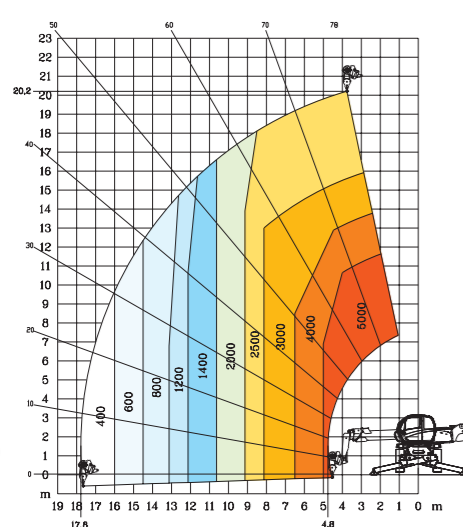
液压支腿完全伸出, 车身旋转
带 货叉



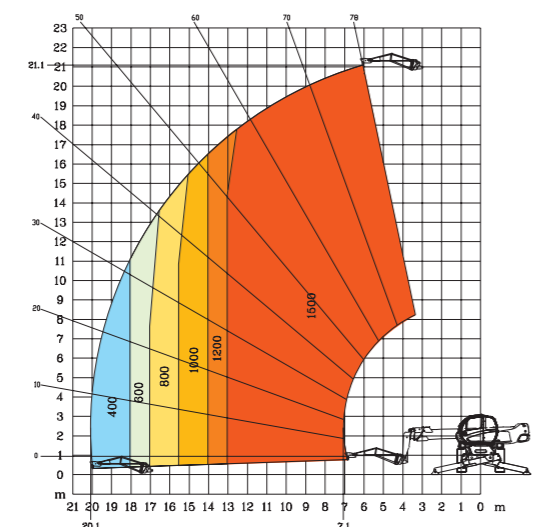
液压支腿未伸出, 车身未旋转
带 货叉



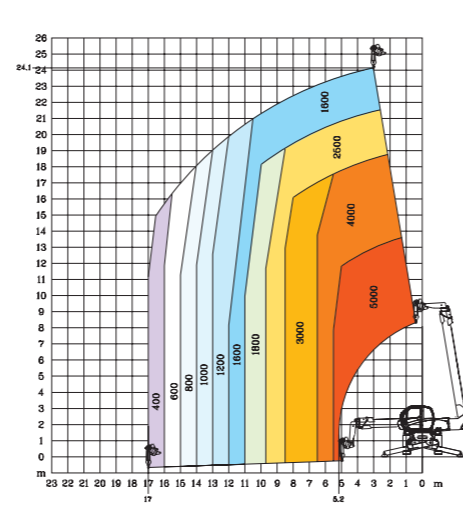
液压支腿完全伸出, 车身旋转
带 5000公斤卷扬机



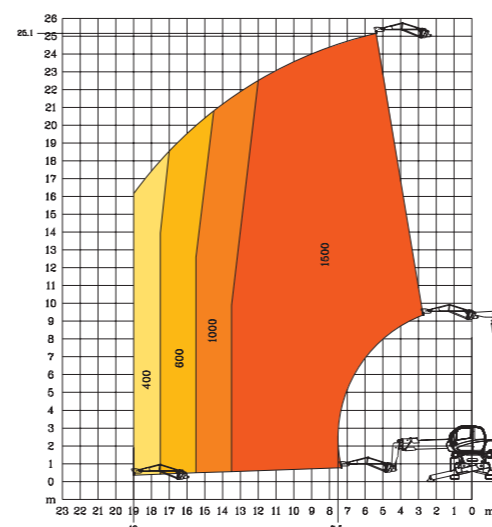
液压支腿完全伸出, 车身旋转
带 1500公斤吊臂



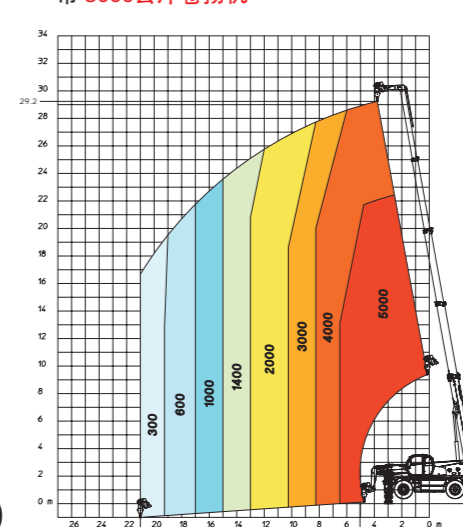
液压支腿完全伸出, 车身旋转
带 5000公斤卷扬机



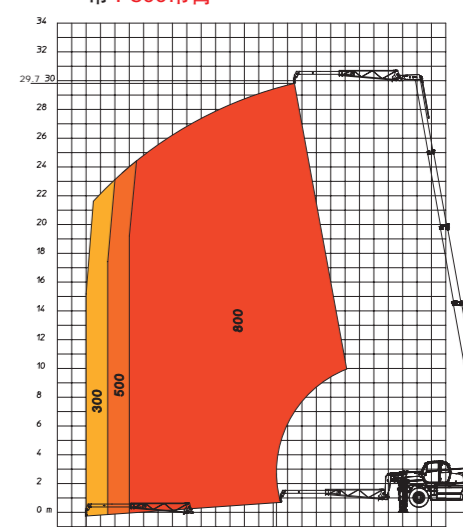
液压支腿完全伸出, 车身旋转
带 1500公斤吊臂



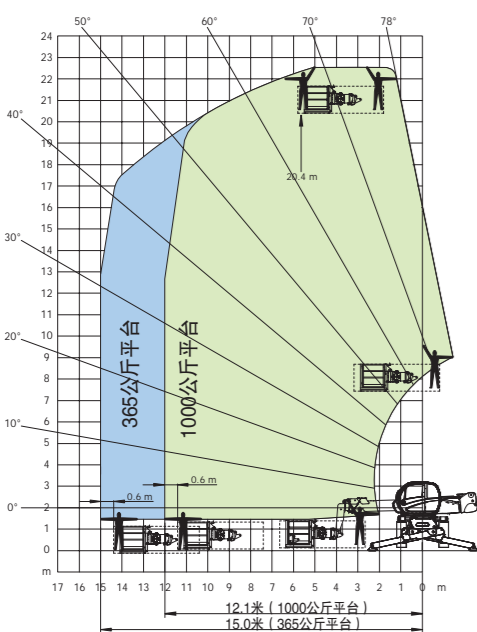
液压支腿完全伸出, 车身旋转
带 5000公斤卷扬机



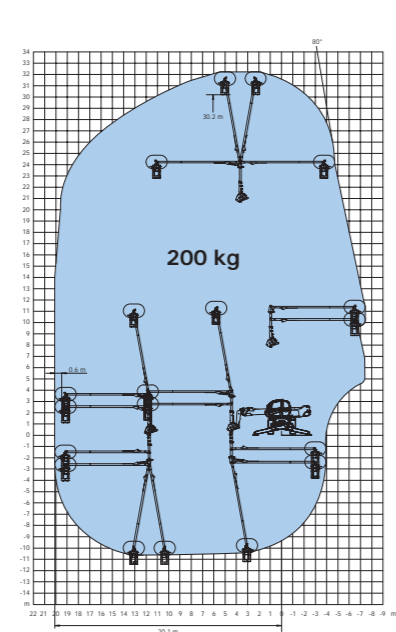
液压支腿完全伸出, 车身旋转
带 P800吊臂



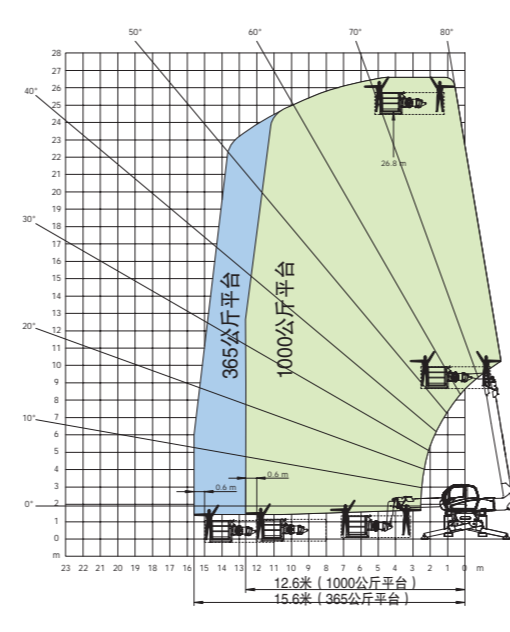
液压支腿完全伸出, 车身旋转
带 365/1000公斤折叠式平台



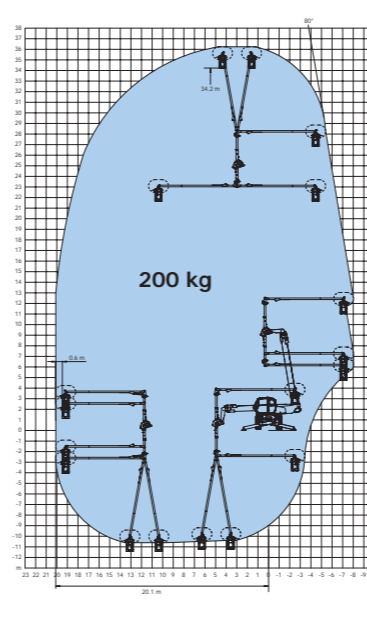
液压支腿完全伸出, 车身旋转
带 3D平台 (向上/向下位置)



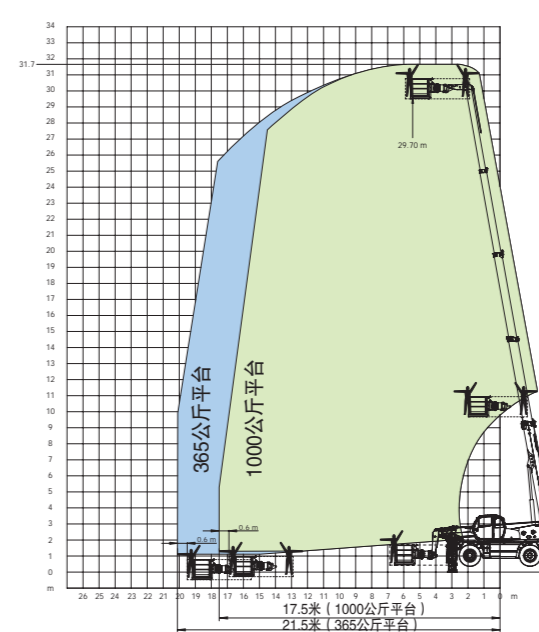
液压支腿完全伸出, 车身旋转
带 365/1000公斤折叠式平台



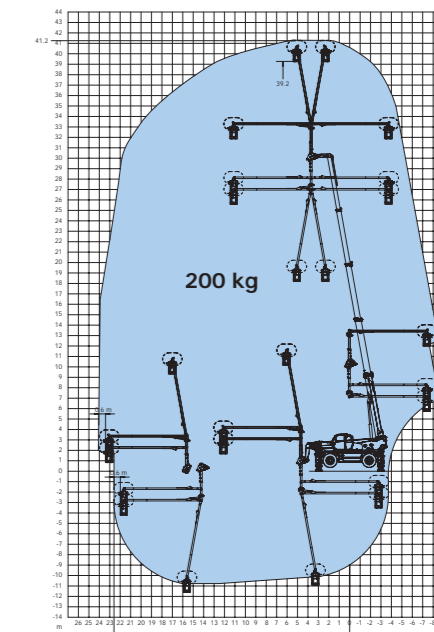
液压支腿完全伸出, 车身旋转
带 3D平台 (向上/向下位置)



液压支腿完全伸出, 车身旋转
带 365/1000公斤折叠式平台



液压支腿完全伸出, 车身旋转
带 3D平台 (向上/向下位置)



MRT-X 2540 + Privilège

MRT-X 3050 Privilège