

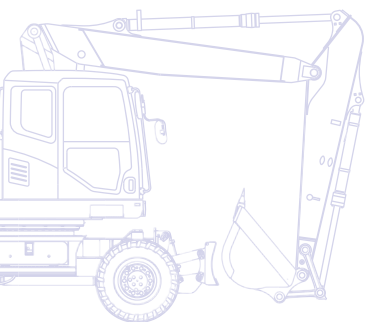
KOMATSU

PW
180



Pelle hydraulique sur pneus

PW180-7



PUISSANCE DU MOTEUR
116 kW / 158 ch @ 2.000 t/mn

POIDS OPERATIONNEL
16.140 - 18.560 kg

CAPACITE DU GODET
max. 1,13 m³

D'un seul coup d'œil

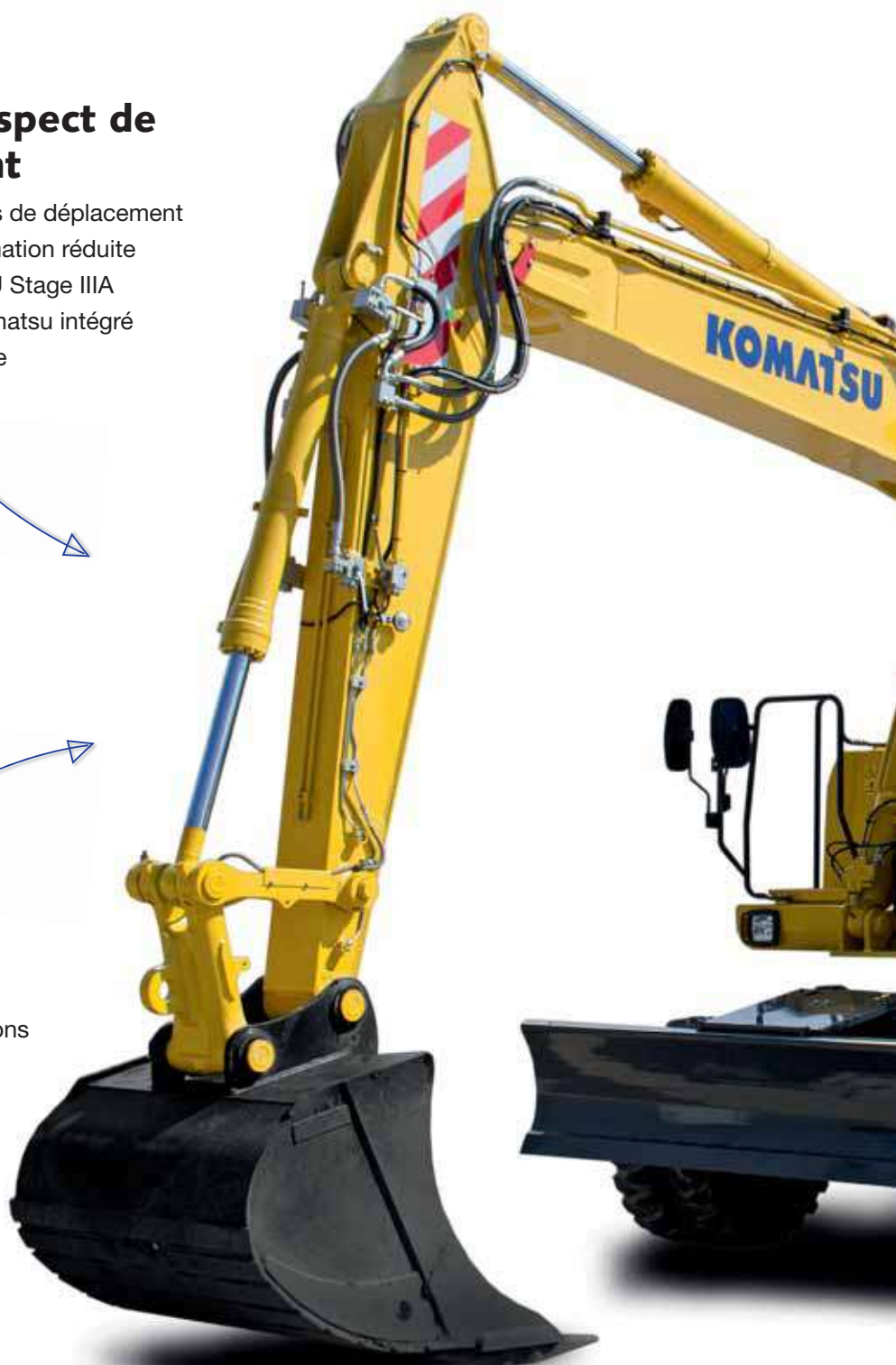
Les experts de Komatsu ont conçu la PW180-7 avec une capacité de levage qui répond aux exigences de sécurité et de productivité sur tout chantier exigü. Puissante et polyvalente, cette pelle hydraulique sur pneus est idéale pour toutes les applications. Performance et qualité: telles sont les promesses de tout équipement Komatsu, et la PW180-7 ne fait pas exception.

Puissance et respect de l'environnement

- Excellentes performances de déplacement
- Moteur ecot3 à consommation réduite
- Conforme aux normes EU Stage IIIA
- Système hydraulique Komatsu intégré
- Capacité de levage élevée

Polyvalence totale

- Idéale pour de nombreuses applications
- Circuit hydraulique supplémentaire
- Vaste choix d'options



PW180-7

PUISSANCE DU MOTEUR
116 kW / 158 ch @ 2.000 t/mn

POIDS OPERATIONNEL
16.140 - 18.560 kg

CAPACITE DU GODET
max. 1,13 m³

Confort élevé de l'opérateur

- Large et spacieuse cabine
- Siège chauffant à suspension pneumatique
- Climatisation automatique
- Espace de rangement très commode
- Large moniteur de contrôle à grand écran TFT



Commandes haute technologie

- Commandes proportionnelles pour accessoires
- Opération aisée
- Modes de travail sélectionnables
- Flexible et polyvalent

Maintenance aisée

- Entretien facile et pratique
- Accès aisé au radiateur
- Système de graissage centralisé
- Grand écran TFT
- Pompe de réapprovisionnement électrique



KOMTRAX

Système de suivi à distance
Komatsu

Spécifications

MOTEUR

Modèle.....	Komatsu SAA6D107E-1
Type.....	Injection directe 'Common Rail', refroidissement par eau, quatre temps, turbocompresseur, avec échangeur de température
Puissance du moteur	
régime	2.000 t/mn
ISO 14396	116 kW/158 ch
ISO 9249 (puissance moteur nette)	109 kW/148 ch
Nombre de cylindres	6
Alésage × course.....	107 × 124 mm
Cylindrée	6,69 l
Batteries	2 × 12 V/120 Ah
Alternateur	24 V/60 A
Démarrateur.....	24 V/5,5 kW
Filtre à air.....	A double élément avec indicateur de colmatage et auto-évacuateur de poussière
Refroidisseur	Ventilateur de type aspiration

SYSTEME HYDRAULIQUE

Type... HydraMind. Système à centre fermé à sensibilité de charge et à valves de compensation de pression	
Distributeurs additionnels.....	Selon les spécifications, jusqu'à 2 distributeurs additionnels avec commandes proportionnelles et 1 circuit pour attache hydraulique
Pompe principale	Pompe à débit variable alimentant la flèche, le balancier, le godet et les circuits de rotation et de translation
Débit maximum	308 l/min
Tarage des soupapes de sécurité	
Circuit équipements.....	380 bar
Déplacement.....	380 bar
Rotation	290 bar
Circuit de pilotage.....	36 bar

SYSTEME DE FREINAGE

Type	Système de freinage hydraulique à double circuit alimenté par une pompe à engrenage séparée
Freins de service	Freins multi-disques immergés actionnés par pédale et intégrés dans les moyeux de ponts
Frein de stationnement.....	Freins multi-disques à commande électrique et intégré dans la transmission.

ENVIRONNEMENT

Emissions moteur.....	Conforme aux normes EU Stage IIIA et EPA Tier III
Niveaux de bruit	
LwA bruit extérieur.....	102 dB(A) (2000/14/EC Stage II)
LpA bruit intérieur	72 dB(A) (ISO 6396 test dynamique)
Niveaux de vibration (EN 12096:1997)*	
Main/bras.....	≤ 2,5 m/s ² (incertitude de mesure K = 0,91 m/s ²)
Corps	≤ 0,5 m/s ² (incertitude de mesure K = 0,22 m/s ²)
* aux fins de l'évaluation des risques en vertu de la directive 2002/44/EC, s'il vous plaît se référer à la norme ISO/TR 25398:2006.	

SYSTEME DE ROTATION

Type	Moteur à piston axial avec double réduction planétaire
Verrouillage de la rotation.....	Frein à disque hydraulique actionné électriquement dans le moteur de rotation
Vitesse de rotation.....	0 - 11,5 t/mn
Couple de rotation.....	43 kNm

TRANSMISSION

Type	Entièrement automatique avec 4 roues motrices permanentes
Moteur de direction	1 moteur à piston axial
Pression maximale	380 bar
Modes de translation.....	Automatique + 3 modes de translation
Vitesses max.	
Élevée / basse / aux.....	35,0 / 9,5 / 2,5 km/h
Un rupteur de vitesse maximale à 20 km/h est disponible en option.	
Puissance de traction max	10.500 kg
Oscillation du pont	10° Verrouillable dans toutes les positions à partir de la cabine

SYSTEME DE DIRECTION

Commande de direction	Système de direction hydrostatique alimenté par une pompe à engrenage séparée.
Rayon de braquage minimum	6.800 mm (au centre de la roue extérieure)

CAPACITE DE REMPLISSAGE

Réservoir de carburant.....	325 l
Système de refroidissement.....	17,6 l
Huile moteur	26 l
Système de rotation	4,5 l
Réservoir hydraulique.....	120 l
Transmission.....	4,85 l
Différentiel avant.....	11,5 l
Différentiel arrière	9,5 l
Pont avant	2,85 l
Pont arrière	2,0 l
Graissage couronne d'orientation	10,5 l

POIDS OPERATIONNEL (CA.)

Accessoires de châssis	Flèche monobloc	Flèche à volée variable
Sans équipements	16.140 kg	16.370 kg
Lame arrière	17.050 kg	17.280 kg
Stabilisateurs arrières	17.270 kg	17.500 kg
2 stabilisateurs + lame	18.110 kg	18.340 kg
4 stabilisateurs	18.320 kg	18.560 kg

Poids opérationnel incluant équipements de travail spécifiés, balancier de 2,6 m, opérateur, lubrifiants, liquide de refroidissement, réservoir de carburant plein et équipements de série compris. Poids sans godet.

CAPACITÉ ET POIDS DE GODET MAX.

Longueur balancier	Flèche monobloc		
	2,25 m	2,6 m	2,9 m
Poids du matériau jusqu'à 1,2 t/m ³	1,13 m ³ 675 kg	1,04 m ³ 645 kg	0,94 m ³ 615 kg
Poids du matériau jusqu'à 1,5 t/m ³	0,94 m ³ 615 kg	0,85 m ³ 585 kg	0,75 m ³ 525 kg
Poids du matériau jusqu'à 1,8 t/m ³	0,85 m ³ 585 kg	0,75 m ³ 525 kg	0,66 m ³ 495 kg

Longueur balancier	Flèche à volée variable		
	2,25 m	2,6 m	2,9 m
Poids du matériau jusqu'à 1,2 t/m ³	1,13 m ³ 675 kg	1,04 m ³ 645 kg	0,94 m ³ 615 kg
Poids du matériau jusqu'à 1,5 t/m ³	0,94 m ³ 615 kg	0,85 m ³ 585 kg	0,75 m ³ 525 kg
Poids du matériau jusqu'à 1,8 t/m ³	0,85 m ³ 585 kg	0,75 m ³ 525 kg	0,66 m ³ 495 kg

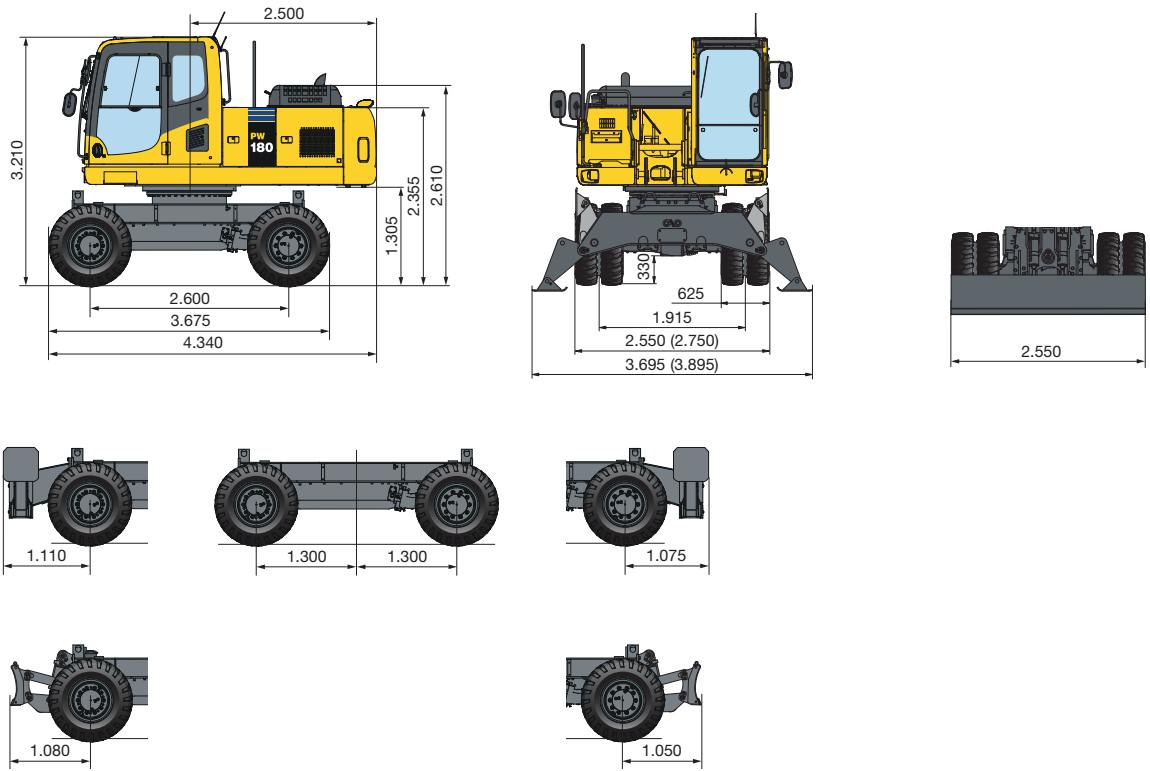
Capacité et poids max. conformément à ISO 10567:2007.

Consulter votre revendeur Komatsu pour la bonne sélection de godets et d'accessoires en fonction de votre application.

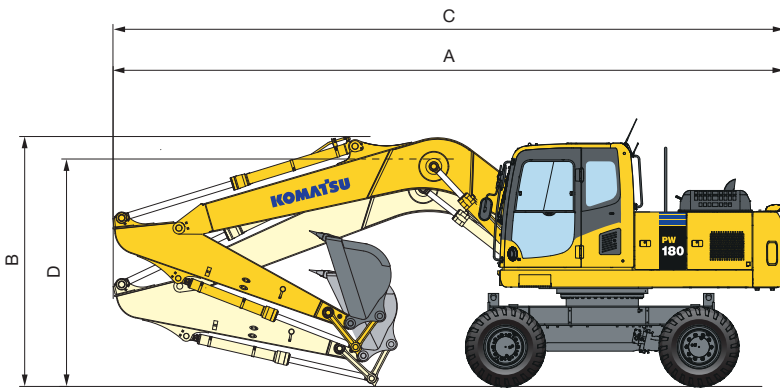
FORCE AU GODET ET AU BALANCIER

Longueur balancier	2,25 m	2,6 m	2,9 m
Force d'excavation du godet	115 kN	115 kN	115 kN
Effort au godet à la puissance max.	123 kN	123 kN	123 kN
Force au balancier	89 kN	80 kN	74 kN
Effort au balancier à la puissance max.	95 kN	88 kN	79 kN

Dimensions



FLECHE MONOBLOC



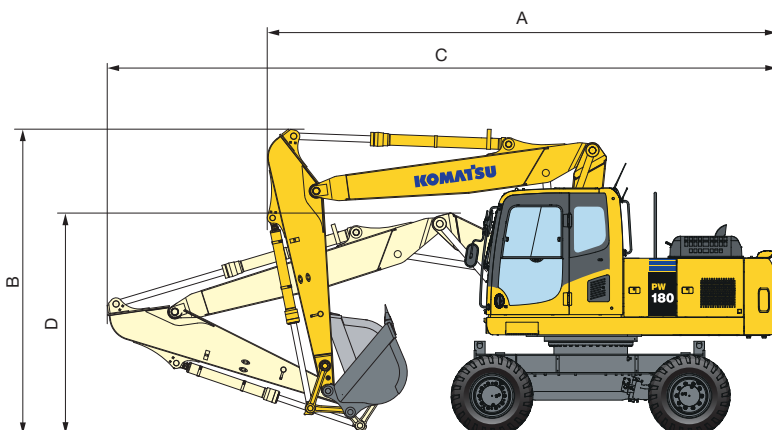
Position de conduite

Balancier	A	B
2.250 mm	8.900 mm	3.720 mm
2.600 mm	8.900 mm	3.720 mm
2.900 mm	8.900 mm	3.720 mm

Position de transport

Balancier	C	D
2.250 mm	8.960 mm	3.160 mm
2.600 mm	8.965 mm	3.195 mm
2.900 mm	8.970 mm	3.290 mm

FLECHE A VOLEE VARIABLE



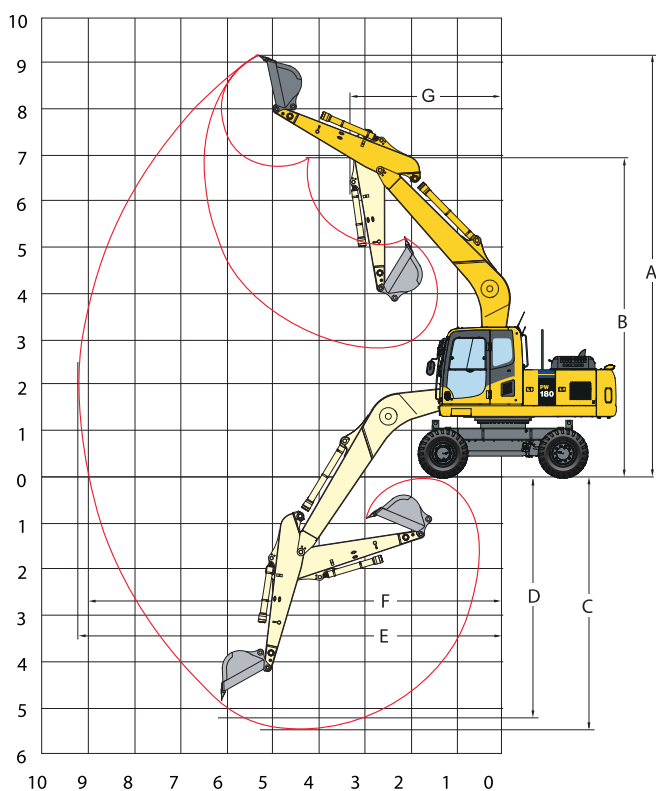
Position de conduite

Balancier	A	B
2.250 mm	6.795 mm	3.970 mm
2.600 mm	6.720 mm	3.970 mm
2.900 mm	6.850 mm	3.960 mm

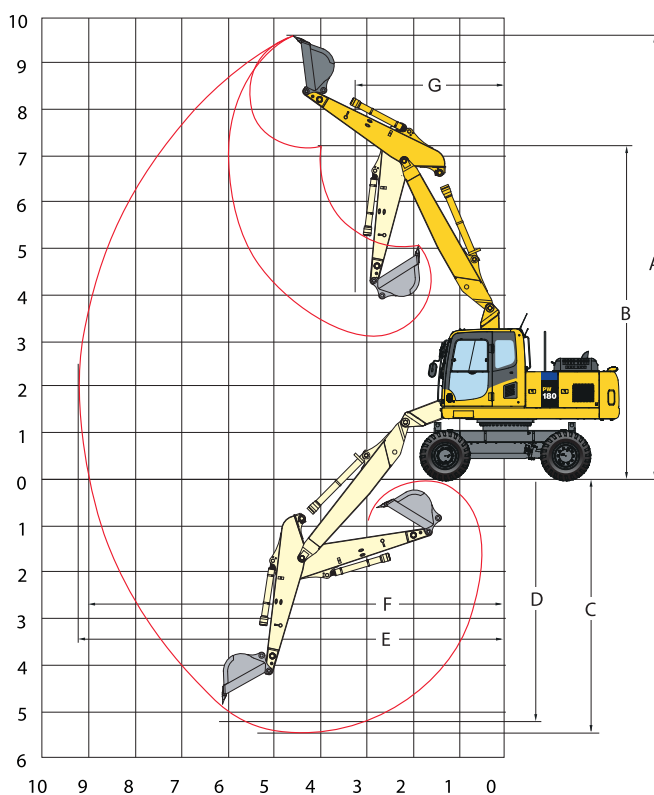
Position de transport

Balancier	C	D
2.250 mm	8.880 mm	3.180 mm
2.600 mm	8.870 mm	3.275 mm
2.900 mm	8.845 mm	3.375 mm

FLECHE MONOBLOC



FLECHE A VOLEE VARIABLE



FLECHE MONOBLOC

LONGUEUR BALANCIER	2,25 m	2,6 m	2,9 m
A Hauteur maximale d'excavation	9.460 mm	9.560 mm	9.755 mm
B Hauteur maximale de déversement	6.915 mm	7.065 mm	7.235 mm
C Profondeur maximale d'excavation	5.320 mm	5.675 mm	5.965 mm
D Profondeur maximale d'excavation sur une longueur de 2,44 m	4.665 mm	5.180 mm	5.510 mm
E Portée maximale d'excavation	9.060 mm	9.345 mm	9.930 mm
F Portée maximale d'excavation au niveau du sol	8.875 mm	9.170 mm	9.760 mm
G Rayon de rotation minimal	3.545 mm	3.830 mm	4.060 mm

FLECHE A VOLEE VARIABLE

LONGUEUR BALANCIER	2,25 m	2,6 m	2,9 m
A Hauteur maximale d'excavation	9.940 mm	10.130 mm	10.350 mm
B Hauteur maximale de déversement	7.285 mm	7.490 mm	7.710 mm
C Profondeur maximale d'excavation	5.400 mm	5.740 mm	6.045 mm
D Profondeur maximale d'excavation sur une longueur de 2,44 m	4.650 mm	5.125 mm	5.760 mm
E Portée maximale d'excavation	9.080 mm	9.400 mm	9.685 mm
F Portée maximale d'excavation au niveau du sol	8.910 mm	9.230 mm	9.510 mm
G Rayon de rotation minimal	3.065 mm	3.310 mm	3.510 mm

Capacité de levage

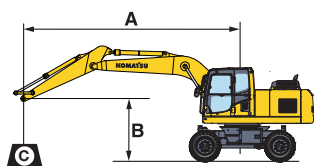
Flèche monobloc / largeur de châssis: 2,55 m

Longueur balancier	A B	7,5 m		6,0 m		4,5 m		3,0 m		1,5 m				
 Sans stabilisateurs	2,25 m	7,5 m kg	*2.700	*2.700										
		6,0 m kg	*2.450	1.900		3.500	2.500							
		4,5 m kg	2.200	1.450	2.200	1.500	3.400	2.400	5.650	3.950				
		3,0 m kg	1.950	1.250	2.150	1.450	3.200	2.200	5.150	3.550				
		1,5 m kg	1.850	1.200	2.100	1.350	3.000	2.000	4.700	3.100				
		0,0 m kg	1.900	1.200	2.000	1.300	2.850	1.900	4.450	2.900	*4.600	*4.600		
		- 1,5 m kg	2.100	1.350			2.800	1.850	4.400	2.850	*8.600	5.350		
		- 3,0 m kg	2.650	1.750			2.900	1.900	4.450	2.900	*7.700	5.550		
		- 4,5 m kg												
	2,6 m	7,5 m kg	*2.200	*2.200										
		6,0 m kg	*2.000	1.750		3.550	2.550							
		4,5 m kg	*2.000	1.350	2.250	1.550	3.450	2.450	*5.500	4.050				
		3,0 m kg	1.800	1.200	2.200	1.450	3.250	2.250	5.250	3.600	10.450	6.700		
		1,5 m kg	1.700	1.100	2.100	1.350	3.050	2.050	4.750	3.200				
		0,0 m kg	1.750	1.100	2.000	1.300	2.900	1.900	4.450	2.900	*5.300	5.300		
		- 1,5 m kg	1.950	1.250	2.000	1.250	2.800	1.800	4.350	2.800	*8.350	5.300	*5.150	*5.150
		- 3,0 m kg	2.400	1.550			2.850	1.850	4.400	2.850	*8.750	5.500		
		- 4,5 m kg	*2.700	2.450					*3.600	3.000				
	2,9 m	7,5 m kg	*1.900	*1.900		*2.550	2.500							
		6,0 m kg	*1.750	1.550		3.600	2.550							
		4,5 m kg	*1.700	1.250	2.250	1.500	3.450	2.450						
		3,0 m kg	1.650	1.050	2.150	1.450	3.250	2.250	5.300	3.650	10.700	6.950		
		1,5 m kg	1.600	1.000	2.050	1.350	3.000	2.000	4.800	3.200				
		0,0 m kg	1.600	1.000	1.950	1.250	2.850	1.850	4.450	2.850	*5.500	5.250		
		- 1,5 m kg	1.750	1.100	1.900	1.200	2.750	1.750	4.300	2.750	*8.000	5.200	*4.800	*4.800
		- 3,0 m kg	2.150	1.350			2.750	1.750	4.300	2.750	*8.000	5.350	*7.650	*7.650
		- 4,5 m kg	*2.850	2.050					*4.300	2.950	*5.700	5.650		
 Lame avant ou arrière	2,25 m	7,5 m kg	*2.700	*2.700										
		6,0 m kg	*2.450	2.250		*4.400	2.900							
		4,5 m kg	*2.400	1.750	*2.600	1.800	*5.450	2.800	*6.650	4.600				
		3,0 m kg	*2.450	1.550	4.250	1.750	*5.950	2.600	*7.850	4.050				
		1,5 m kg	*2.700	1.450	4.150	1.650	6.100	2.450	*8.600	3.650				
		0,0 m kg	*3.050	1.500	4.100	1.600	5.900	2.300	*8.650	3.300	*4.600	*4.600		
		- 1,5 m kg	*3.800	1.650			*5.750	2.250	*7.700	3.250	*8.600	6.550		
		- 3,0 m kg	*3.600	2.100			*4.200	2.300	*6.000	3.500	*7.700	6.750		
		- 4,5 m kg												
	2,6 m	7,5 m kg	*2.200	*2.200										
		6,0 m kg	*2.000	*2.000		*3.950	2.950							
		4,5 m kg	*2.000	1.650	*3.150	1.850	*5.000	2.850	*5.450	4.700				
		3,0 m kg	*2.050	1.450	4.300	1.750	*5.800	2.650	*7.500	4.150	*12.100	8.000		
		1,5 m kg	*2.250	1.350	4.200	1.650	6.150	2.450	*8.500	3.700				
		0,0 m kg	*2.600	1.400	4.100	1.600	5.950	2.300	*8.700	3.300	*5.300	*5.300		
		- 1,5 m kg	*3.200	1.550	4.050	1.550	5.850	2.200	*8.000	3.300	*8.350	6.500	*5.150	*5.150
		- 3,0 m kg	*3.700	1.900			*4.700	2.250	*6.550	3.450	*8.750	6.700		
		- 4,5 m kg	*2.700	*2.700					*3.600	*3.600				
	2,9 m	7,5 m kg	*1.900	*1.900		*2.550	*2.550							
		6,0 m kg	*1.750	*1.750		*3.650	2.950							
		4,5 m kg	*1.700	1.500	*3.250	1.850	*4.450	2.850						
		3,0 m kg	*1.800	1.300	4.300	1.750	*5.550	2.650	*7.150	4.200	*11.250	8.250		
		1,5 m kg	*1.950	1.250	4.150	1.650	*6.100	2.450	*8.200	3.700				
		0,0 m kg	*2.200	1.250	4.050	1.550	5.900	2.250	*8.650	3.300	*5.550	*5.550		
		- 1,5 m kg	*2.700	1.400	4.000	1.500	5.800	2.150	*8.150	3.200	*8.000	6.400	*4.800	*4.800
		- 3,0 m kg	*3.600	1.700			*4.950	2.150	*6.850	3.400	*9.450	6.550	*7.650	*7.650
		- 4,5 m kg	*2.850	2.500					*4.300	3.550	*5.700	*5.700		
 Stabilisateurs arrières	2,25 m	7,5 m kg	*2.700	*2.700										
		6,0 m kg	*2.450	*2.450		*4.400	3.400							
		4,5 m kg	*2.400	2.100	*2.600	2.150	*5.450	3.300	*6.700	5.400				
		3,0 m kg	*2.450	1.850	4.400	2.100	*5.950	3.100	*7.850	4.900				
		1,5 m kg	*2.700	1.750	4.300	2.000	6.350	2.900	*8.700	4.350				
		0,0 m kg	*3.050	1.800	4.250	1.950	6.150	2.750	*8.600	4.100	*4.600	*4.600		
		- 1,5 m kg	*3.800	2.000			*5.750	2.700	*7.700	3.950	*8.600	8.150		
		- 3,0 m kg	*3.600	2.550			*4.200	2.750	*6.000	4.050	*7.700	*7.700		
		- 4,5 m kg												
	2,6 m	7,5 m kg	*2.200	*2.200										
		6,0 m kg	*2.000	*2.000		*3.950	3.450							
		4,5 m kg	*2.000	2.000	*3.150	2.200	*5.000	3.350	*5.450	5.500				
		3,0 m kg	*2.050	1.750	*4.450	2.100	*5.800	3.150	*7.500	4.900	*12.100	9.700		
		1,5 m kg	*2.250	1.650	4.300	2.000	*6.250	2.950	*8.500	4.450				
		0,0 m kg	*2.600	1.700	4.250	1.950	6.150	2.750	*8.700	4.050	*5.300	*5.300		
		- 1,5 m kg	*3.200	1.850	*4.050	1.900	*5.900	2.700	*8.000	3.950	*8.350	8.100	*5.150	*5.150
		- 3,0 m kg	*3.700	2.300			*4.700	2.700	*6.550	4.200	*8.750	8.300		
		- 4,5 m kg	*2.700	*2.700					*3.600	*3.600				
	2,9 m	7,5 m kg	*1.900	*1.900		*2.550	*2.550							
		6,0 m kg	*1.750	*1.750		*3.650	3.450							
		4,5 m kg	*1.700	*1.700	*3.250	2.200	*4.450	3.350						
		3,0 m kg	*1.800	1.600	*4.300	2.100	*5.500	3.150	*7.200	4.950	*11.250	9.950		
		1,5 m kg	*1.950	1.550	4.300	2.000	*6.100	2.900	*8.250	4.450				
		0,0 m kg	*2.200	1.550	4.200	1.900	6.150	2.700	*8.650	4.000	*5.550	*5.550		
		- 1,5 m kg	*2.700	1.700	4.150	1.850	*6.000	2.650	*8.150	3.900	*8.000	7.950	*4.800	*4.800
		- 3,0 m kg	*3.600	2.050			*4.950	2.650	*6.850	4.100	*9.450	8.100	*7.650	*7.650
		- 4,5 m kg	*2.850	*2.850					*4.300	4.300	*5.700	*5.700		



Longueur balancier	A B	7,5 m		6,0 m		4,5 m		3,0 m		1,5 m			
 Stabilisateur + lame	2,25 m	7,5 m kg	*2.700	*2.700									
		6,0 m kg	*2.450	*2.450			*4.400	4.400					
		4,5 m kg	*2.400	*2.400	*2.600	*2.600	*5.450	4.300	*6.700	*6.700			
		3,0 m kg	*2.450	*2.450	*4.500	2.800	*5.900	4.100	*7.850	6.500			
		1,5 m kg	*2.700	2.400	4.750	2.700	*6.350	3.850	*8.800	6.050			
		0,0 m kg	*3.050	2.500	4.700	2.650	*6.300	3.500	*8.600	5.350	*4.600	*4.600	
	2,6 m	- 1,5 m kg	*3.800	2.750			*5.750	3.600	*7.800	5.350	*8.600	*8.600	
		- 3,0 m kg	*3.600	3.450			*4.200	3.750	*6.000	5.800	*7.700	*7.700	
		- 4,5 m kg											
		7,5 m kg	*2.200	*2.200									
		6,0 m kg	*2.000	*2.000			*3.950	*3.950					
		4,5 m kg	*2.000	*2.000	*3.150	2.900	*5.000	4.350	*5.500	*5.500			
2,9 m	3,0 m kg	*2.050	*2.050	*4.450	2.800	*5.750	4.150	*7.500	6.650	*12.100	*12.100		
	1,5 m kg	*2.250	*2.250	4.800	2.700	*6.250	3.900	*8.650	6.100				
	0,0 m kg	*2.600	2.300	4.700	2.650	*6.350	3.650	*8.600	5.400	*5.300	*5.300		
	- 1,5 m kg	*3.200	2.550	*4.050	2.600	*5.900	3.600	*8.100	5.350	*8.350	*8.350	*5.150	*5.150
	- 3,0 m kg	*3.700	3.100			*4.700	3.700	*6.550	5.750	*8.750	*8.750		
	- 4,5 m kg	*2.700	*2.700					*3.600	*3.600				

 Stabilisateurs avant + arrière	2,25 m	7,5 m kg	*2.700	*2.700									
		6,0 m kg	*2.450	*2.450			*4.400	*4.400					
		4,5 m kg	*2.400	*2.400	*2.600	*2.600	*5.450	5.250	*6.700	*6.700			
		3,0 m kg	*2.450	*2.450	*4.500	3.450	*5.900	5.050	*7.850	*7.950			
		1,5 m kg	*2.700	*2.700	*4.950	3.400	*6.350	4.850	*8.800	7.700			
		0,0 m kg	*3.050	*3.050	*4.700	3.300	*6.300	4.450	*8.600	6.900	*4.600	*4.600	
	2,6 m	- 1,5 m kg	*3.800	3.450			*5.750	4.550	*7.800	6.900	*8.600	*8.600	
		- 3,0 m kg	*3.600	*3.600			*4.200	*4.200	*6.000	*6.000	*7.700	*7.700	
		- 4,5 m kg											
		7,5 m kg	*2.200	*2.200									
		6,0 m kg	*2.000	*2.000			*3.950	*3.950					
		4,5 m kg	*2.000	*2.000	*3.150	*3.150	*5.000	*5.000	*5.500	*5.500			
2,9 m	3,0 m kg	*2.050	*2.050	*4.450	3.500	*5.750	5.100	*7.500	*7.600	*12.100	*12.100		
	1,5 m kg	*2.250	*2.250	*4.900	3.400	*6.250	4.850	*8.650	7.750				
	0,0 m kg	*2.600	*2.600	*4.800	3.300	*6.350	4.450	*8.600	6.900	*5.300	*5.300		
	- 1,5 m kg	*3.200	3.200	*4.050	3.300	*5.900	4.550	*8.100	6.850	*8.350	*8.350	*5.150	*5.150
	- 3,0 m kg	*3.700	*3.700			*4.700	4.650	*6.550	*6.550	*8.750	*8.750		
	- 4,5 m kg	*2.700	*2.700					*3.600	*3.600				



- A – Portée du centre de rotation
- B – Hauteur au crochet du godet
- C – Capacité de levage, avec la timonerie (122 kg) et le vérin (109 kg)




Lorsque la timonerie ou le vérin sont démontés, les capacités de levage peuvent être augmentées de leurs poids respectifs.

* La charge est limitée par la capacité hydraulique plutôt que par le basculement. Les rendements se basent sur la norme SAE N° J10567. Les charges indiquées ne dépassent pas 87% de la capacité hydraulique de levage ou 75% de la charge de basculement.


- Rendement vers l'avant
- Rendement sur le côté
- Rendement à portée maximale


Capacité de levage

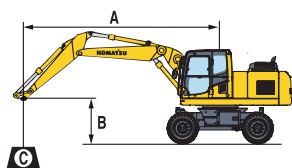
Flèche à volée variable / largeur de châssis: 2,55 m

Longueur balancier	A B	7,5 m		6,0 m		4,5 m		3,0 m		1,5 m		
		📏	📏	📏	📏	📏	📏	📏	📏	📏	📏	
 <p>Sans stabilisateurs</p>	2,25 m	7,5 m kg	*2.950	2.700					*4.800	4.200		
		6,0 m kg	*2.550	1.800			3.500	2.450	*4.800	4.200		
		4,5 m kg	2.150	1.450	2.200	1.500	3.400	2.400	5.650	3.950		
		3,0 m kg	1.900	1.250	2.200	1.450	3.250	2.200	5.200	3.550		
		1,5 m kg	1.850	1.200	2.100	1.350	3.050	2.050	4.750	3.150		
		0,0 m kg	1.900	1.200	2.050	1.300	2.900	1.900	4.500	2.900		
		- 1,5 m kg	2.150	1.400			2.850	1.850	4.450	2.900	*7.700	5.450
		- 3,0 m kg										
		- 4,5 m kg										
	2,6 m	7,5 m kg	*2.400	2.400			*2.550	2.400				
		6,0 m kg	*2.100	1.650			3.550	2.500				
		4,5 m kg	2.000	1.300	2.250	1.500	3.450	2.400	*4.900	4.050		
		3,0 m kg	1.800	1.150	2.200	1.450	3.300	2.250	5.300	3.650		
		1,5 m kg	1.700	1.100	2.100	1.400	3.050	2.050	4.800	3.200		
		0,0 m kg	1.750	1.100	2.050	1.300	2.900	1.900	4.550	2.950		
		- 1,5 m kg	1.950	1.250	2.000	1.300	2.850	1.850	4.450	2.850	*7.550	5.400
		- 3,0 m kg					2.900	1.900	4.500	2.950		
		- 4,5 m kg										
	2,9 m	7,5 m kg	*2.050	*2.050			*3.050	2.550				
		6,0 m kg	*1.800	1.500	*2.000	1.500	3.600	2.550				
		4,5 m kg	*1.750	1.200	2.250	1.500	3.450	2.450	*4.100	*4.100		
		3,0 m kg	1.650	1.050	2.200	1.450	3.250	2.250	5.350	3.650		
		1,5 m kg	1.550	950	2.100	1.350	3.050	2.050	4.850	3.200		
		0,0 m kg	1.600	1.000	2.000	1.250	2.850	1.850	4.500	2.900	*4.600	*4.600
		- 1,5 m kg	1.800	1.100	1.950	1.250	2.800	1.800	4.350	2.800	*7.200	5.300
		- 3,0 m kg					2.800	1.800	4.400	2.850		
		- 4,5 m kg										
 <p>Lame avant ou arrière</p>	2,25 m	7,5 m kg	*2.950	*2.950					*4.800	*4.800		
		6,0 m kg	*2.550	2.150			*4.650	2.900	*4.800	*4.800		
		4,5 m kg	*2.450	1.750	*3.100	1.800	*5.350	2.800	*5.900	4.600		
		3,0 m kg	*2.450	1.550	4.200	1.750	*5.733	2.650	*7.518	4.200		
		1,5 m kg	*2.600	1.450	4.100	1.700	5.940	2.450	*8.526	3.750		
		0,0 m kg	*2.850	1.500	3.524	1.650	5.850	2.300	*8.536	3.550		
		- 1,5 m kg	*3.400	1.700			5.800	2.300	*8.000	3.500	*7.700	6.700
		- 3,0 m kg										
		- 4,5 m kg										
	2,6 m	7,5 m kg	*2.400	*2.400			*2.550	*2.550				
		6,0 m kg	*2.100	2.000			*4.100	2.950				
		4,5 m kg	*2.050	1.600	*3.500	1.850	*4.800	2.850	*4.900	4.700		
		3,0 m kg	*2.050	1.400	4.250	1.750	*5.537	2.650	*7.178	4.250		
		1,5 m kg	*2.200	1.350	4.150	1.700	5.990	2.450	*8.330	3.850		
		0,0 m kg	*2.450	1.400	3.524	1.600	5.850	2.300	*8.585	3.550		
		- 1,5 m kg	*2.900	1.550	4.050	1.600	5.800	2.250	*8.250	3.500	*7.550	6.650
		- 3,0 m kg					*4.800	2.300	*6.750	3.550		
		- 4,5 m kg										
	2,9 m	7,5 m kg	*2.050	*2.050			*3.050	2.900				
		6,0 m kg	*1.800	1.800	*2.000	1.800	*3.700	2.950				
		4,5 m kg	*1.750	1.450	*3.500	1.850	*4.250	2.850	*4.100	*4.100		
		3,0 m kg	*1.750	1.300	4.200	1.750	5.341	2.650	*6.839	4.300		
		1,5 m kg	*1.850	1.250	4.100	1.650	*5.940	2.450	*8.085	3.850		
		0,0 m kg	*2.100	1.250	3.480	1.550	5.850	2.300	*8.488	3.550	*4.600	*4.600
		- 1,5 m kg	*2.450	1.400	4.000	1.550	5.750	2.200	*8.350	3.400	*7.200	6.500
		- 3,0 m kg					*5.050	2.200	*7.050	3.450		
		- 4,5 m kg										
 <p>Stabilisateurs arrières</p>	2,25 m	7,5 m kg	*2.950	*2.950					*4.800	*4.800		
		6,0 m kg	*2.550	2.550			*4.650	3.350	*4.800	*4.800		
		4,5 m kg	*2.450	2.050	*3.100	2.150	*5.297	3.300	*5.900	5.400		
		3,0 m kg	*2.450	1.850	4.450	2.100	*5.733	3.100	*7.518	4.950		
		1,5 m kg	*2.600	1.750	4.350	2.000	*6.188	2.900	*8.526	4.500		
		0,0 m kg	*2.850	1.800	3.741	1.950	6.250	2.800	*8.536	4.300		
		- 1,5 m kg	*3.400	2.050			*5.850	2.750	*8.000	4.250	*7.700	*7.700
		- 3,0 m kg										
		- 4,5 m kg										
	2,6 m	7,5 m kg	*2.400	*2.400			*2.550	*2.550				
		6,0 m kg	*2.100	*2.100			*4.100	3.450				
		4,5 m kg	*2.050	1.950	*3.500	2.200	*4.800	3.350	*4.900	*4.900		
		3,0 m kg	*2.050	1.700	4.500	2.100	*5.537	3.150	*7.178	5.050		
		1,5 m kg	*2.200	1.650	4.400	2.050	*6.089	2.950	*8.330	4.600		
		0,0 m kg	*2.450	1.700	3.741	1.950	6.250	2.800	*8.585	4.300		
		- 1,5 m kg	*2.900	1.900	4.250	1.950	*6.000	2.750	*8.250	4.200	*7.550	*7.550
		- 3,0 m kg					*4.800	2.750	*6.750	4.300		
		- 4,5 m kg										
	2,9 m	7,5 m kg	*2.050	*2.050			*3.050	*3.050				
		6,0 m kg	*1.800	*1.800	*2.000	*2.000	*3.700	3.450				
		4,5 m kg	*1.750	*1.750	*3.500	2.200	*4.250	3.350	*4.100	*4.100		
		3,0 m kg	*1.750	1.600	*4.350	2.100	*5.341	3.150	*6.839	5.100		
		1,5 m kg	*1.850	1.500	4.350	2.000	*5.940	2.900	*8.085	4.600		
		0,0 m kg	*2.100	1.550	3.698	1.900	6.200	2.750	*8.488	4.250	*4.600	*4.600
		- 1,5 m kg	*2.450	1.700	4.200	1.900	*6.050	2.650	*8.350	4.150	*7.200	*7.200
		- 3,0 m kg					*5.050	2.700	*7.050	4.200		
		- 4,5 m kg										



Longueur balancier	A B	⊗		7,5 m		6,0 m		4,5 m		3,0 m		1,5 m		
		⊗	⊗	⊗	⊗	⊗	⊗	⊗	⊗	⊗	⊗	⊗	⊗	
 Stabilisateur + lame	2,25 m	7,5 m kg	*2.950	*2.950					*4.800	*4.800				
		6,0 m kg	*2.550	*2.550			*4.650	4.400	*4.800	*4.800				
		4,5 m kg	*2.450	*2.450	*3.100	2.850	*5.350	4.300	*5.900	*5.900				
		3,0 m kg	*2.450	*2.450	*4.800	2.800	*5.850	4.100	*7.673	6.550				
		1,5 m kg	*2.600	2.400	4.800	2.750	*6.250	3.900	8.700	6.100				
		0,0 m kg	*2.850	2.500	*4.750	2.700	*6.350	3.563	*8.624	5.382				
	- 1,5 m kg	*3.400	2.750			*5.850	3.750	*8.000	5.394	*7.700	*7.700			
	- 3,0 m kg													
	- 4,5 m kg													
	2,6 m	7,5 m kg	*2.400	*2.400			*2.550	*2.550						
		6,0 m kg	*2.100	*2.100			*4.100	*4.100						
		4,5 m kg	*2.050	*2.050	*3.500	2.900	*4.800	4.350	*4.900	*4.900				
		3,0 m kg	*2.050	*2.050	*4.600	2.850	*5.650	4.150	*7.326	6.650				
		1,5 m kg	*2.200	*2.200	4.850	2.750	*6.150	3.950	8.500	6.150				
		0,0 m kg	*2.450	2.300	4.750	2.650	*6.350	3.610	*8.673	5.428				
	- 1,5 m kg	*2.900	2.550	*4.250	2.650	*6.000	3.700	*8.250	5.394	*7.550	*7.550			
	- 3,0 m kg													
	- 4,5 m kg													
	2,9 m	7,5 m kg	*2.050	*2.050			*3.050	*3.050						
		6,0 m kg	*1.800	*1.800	*2.000	*2.000	*3.700	*3.700						
		4,5 m kg	*1.750	*1.750	*3.500	2.900	*4.250	*4.250	*4.100	*4.100				
		3,0 m kg	*1.750	*1.750	*4.350	2.800	*5.396	4.150	*6.980	*6.700				
		1,5 m kg	*1.850	*1.850	*4.750	2.700	*6.000	3.900	*8.250	6.200				
		0,0 m kg	*2.100	*2.100	*4.700	2.548	*6.250	3.563	*8.575	5.382	*4.600	*4.600		
- 1,5 m kg	*2.450	2.350	*4.400	2.600	*6.050	3.614	*8.350	5.301	*7.200	*7.200				
- 3,0 m kg														
- 4,5 m kg					*5.050	3.650	*7.050	5.750						

 Stabilisateurs avant + arrière	2,25 m	7,5 m kg	*2.950	*2.950					*4.800	*4.800				
		6,0 m kg	*2.550	*2.550			*4.650	*4.650	*4.800	*4.800				
		4,5 m kg	*2.450	*2.450	*3.100	*3.100	*5.350	5.300	*5.900	*5.900				
		3,0 m kg	*2.450	*2.450	*4.800	3.500	*5.792	5.100	*7.673	*7.750				
		1,5 m kg	*2.600	*2.600	*4.900	3.400	*6.250	4.900	*8.700	7.750				
		0,0 m kg	*2.850	*2.850	*4.750	3.283	*6.350	4.513	*8.624	6.900				
	- 1,5 m kg	*3.400	*3.400			*5.850	4.700	*8.000	6.929	*7.700	*7.700			
	- 3,0 m kg													
	- 4,5 m kg													
	2,6 m	7,5 m kg	*2.400	*2.400			*2.550	*2.550						
		6,0 m kg	*2.100	*2.100			*4.100	*4.100						
		4,5 m kg	*2.050	*2.050	*3.500	*3.500	*4.800	*4.800	*4.900	*4.900				
		3,0 m kg	*2.050	*2.050	*4.600	3.500	*5.594	5.150	*7.326	*7.400				
		1,5 m kg	*2.200	*2.200	*4.850	3.400	*6.150	4.900	*8.500	7.850				
		0,0 m kg	*2.450	*2.450	*4.800	3.283	*6.350	4.513	*8.673	6.946				
	- 1,5 m kg	*2.900	*2.900	*4.250	3.350	*6.000	4.700	*8.250	6.929	*7.550	*7.550			
	- 3,0 m kg					*4.800	4.700	*6.750	*6.750					
	- 4,5 m kg													
	2,9 m	7,5 m kg	*2.050	*2.050			*3.050	*3.050						
		6,0 m kg	*1.800	*1.800	*2.000	*2.000	*3.700	*3.700						
		4,5 m kg	*1.750	*1.750	*3.500	*3.500	*4.250	*4.250	*4.100	*4.100				
		3,0 m kg	*1.750	*1.750	*4.350	3.500	*5.450	5.150	*6.980	*7.050				
		1,5 m kg	*1.850	*1.850	*4.750	3.400	*6.000	4.900	*8.250	7.850				
		0,0 m kg	*2.100	*2.100	*4.800	3.234	*6.250	4.465	*8.575	6.900	*4.600	*4.600		
- 1,5 m kg	*2.450	*2.450	*4.400	3.250	*6.050	4.554	*8.350	6.836	*7.200	*7.200				
- 3,0 m kg														
- 4,5 m kg					*5.050	4.650	*7.050	*7.050						



- A – Portée du centre de rotation
- B – Hauteur au crochet du godet
- C – Capacité de levage, avec la timonerie (122 kg) et le vérin (109 kg)




Lorsque la timonerie ou le vérin sont démontés, les capacités de levage peuvent être augmentées de leurs poids respectifs.

* La charge est limitée par la capacité hydraulique plutôt que par le basculement. Les rendements se basent sur la norme SAE N° J10567. Les charges indiquées ne dépassent pas 87% de la capacité hydraulique de levage ou 75% de la charge de basculement.

- ⊗ – Rendement vers l'avant
- ⊗ – Rendement sur le côté
- ⊗ – Rendement à portée maximale

Capacité de levage

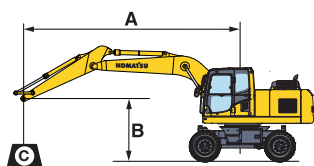
Flèche monobloc / largeur de châssis: 2,75 m

Longueur balancier	A B	7,5 m		6,0 m		4,5 m		3,0 m		1,5 m			
		kg	kg	kg	kg	kg	kg	kg	kg	kg	kg		
 <p>Sans stabilisateurs</p>	2,25 m	7,5 m	kg	*2.700	*2.700								
		6,0 m	kg	*2.450	2.150		3.500	2.800					
		4,5 m	kg	2.200	1.700	2.200	1.750	3.400	2.700	5.650	4.500		
		3,0 m	kg	1.950	1.500	2.150	1.700	3.250	2.550	5.150	4.050		
		1,5 m	kg	1.850	1.400	2.100	1.600	3.000	2.350	4.700	3.600		
		0,0 m	kg	1.900	1.450	2.000	1.550	2.850	2.200	4.450	3.400	*4.600	*4.600
		- 1,5 m	kg	2.100	1.600			2.800	2.150	4.400	3.300	*8.600	6.350
		- 3,0 m	kg	2.650	2.050			2.900	2.200	4.450	3.400	*7.700	6.600
		- 4,5 m	kg										
	2,6 m	7,5 m	kg	*2.200	*2.200								
		6,0 m	kg	*2.000	2.000		3.550	2.850					
		4,5 m	kg	*2.000	1.600	2.250	1.750	3.450	2.750	*5.500	4.600		
		3,0 m	kg	1.800	1.400	2.200	1.700	3.250	2.600	5.250	4.150	10.450	7.800
		1,5 m	kg	1.750	1.300	2.100	1.600	3.050	2.350	4.800	3.700		
		0,0 m	kg	1.750	1.350	2.000	1.550	2.900	2.200	4.500	3.400	*5.300	*5.300
		- 1,5 m	kg	1.950	1.450	2.000	1.500	2.800	2.150	4.400	3.300	*8.350	6.350
		- 3,0 m	kg	2.400	1.850			2.850	2.150	4.450	3.350	*8.750	6.500
		- 4,5 m	kg	*2.700	*2.700					*3.600	3.500		
	2,9 m	7,5 m	kg	*1.900	*1.900		*2.550	*2.550					
		6,0 m	kg	*1.750	*1.750		3.600	2.900					
		4,5 m	kg	*1.700	1.450	2.250	1.750	3.450	2.750				
		3,0 m	kg	1.650	1.250	2.150	1.700	3.250	2.550	5.300	4.200	10.700	8.050
		1,5 m	kg	1.600	1.200	2.050	1.550	3.050	2.350	4.800	3.700		
		0,0 m	kg	1.600	1.200	1.950	1.500	2.850	2.150	4.450	3.350	*5.550	*5.550
		- 1,5 m	kg	1.750	1.300	1.900	1.450	2.750	2.100	4.300	3.250	*8.000	6.200
		- 3,0 m	kg	2.150	1.650			2.750	2.100	4.350	3.250	8.800	6.350
		- 4,5 m	kg	*2.850	2.400					*4.300	3.400	*5.700	*5.700
 <p>Lame avant ou arrière</p>	2,25 m	7,5 m	kg	*2.700	*2.700								
		6,0 m	kg	*2.450	*2.450			*4.400	3.250				
		4,5 m	kg	*2.400	2.050	*2.600	2.050	*5.450	3.150	*6.650	5.150		
		3,0 m	kg	*2.450	1.800	4.250	2.000	*5.950	2.950	*7.850	4.050		
		1,5 m	kg	*2.700	1.700	4.150	1.900	6.100	2.750	*8.600	4.150		
		0,0 m	kg	*3.050	1.750	4.100	1.850	5.900	2.650	*8.650	3.800	*4.600	*4.600
		- 1,5 m	kg	*3.800	1.950			*5.750	2.600	*7.700	3.750	*8.600	7.700
		- 3,0 m	kg	*3.600	2.450			*4.200	2.650	*6.000	4.050	*7.700	*7.700
		- 4,5 m	kg										
	2,6 m	7,5 m	kg	*2.200	*2.200								
		6,0 m	kg	*2.000	*2.000			*3.950	3.300				
		4,5 m	kg	*2.000	1.900	*3.150	2.100	*5.000	3.200	*5.500	5.250		
		3,0 m	kg	*2.050	1.650	4.300	2.000	*5.800	3.000	*7.524	4.700	*12.100	9.200
		1,5 m	kg	*2.250	1.600	4.200	1.900	6.100	2.800	*8.471	4.263		
		0,0 m	kg	*2.600	1.600	4.100	1.850	5.900	2.650	*8.712	3.848	*5.300	*5.300
		- 1,5 m	kg	*3.200	1.800	4.050	1.800	5.850	2.550	*8.020	3.753	*8.350	7.650
		- 3,0 m	kg	*3.700	2.200			*4.700	2.600	*6.550	4.000	*8.750	7.850
		- 4,5 m	kg	*2.700	*2.700					*3.600	*3.600		
	2,9 m	7,5 m	kg	*1.900	*1.900			*2.550	*2.550				
		6,0 m	kg	*1.750	*1.750			*3.650	3.300				
		4,5 m	kg	*1.700	*1.700	*3.250	2.100	*4.450	3.200				
		3,0 m	kg	*1.800	1.550	*4.300	2.000	*5.550	3.000	*7.178	4.753	*11.250	9.450
		1,5 m	kg	*1.950	1.450	4.150	1.900	*6.100	2.800	*8.232	4.263		
		0,0 m	kg	*2.200	1.500	4.050	1.800	5.900	2.600	*8.663	3.800	*5.550	*5.550
		- 1,5 m	kg	*2.700	1.600	4.000	1.750	5.750	2.500	*8.168	3.705	*8.000	7.500
		- 3,0 m	kg	*3.600	1.950			*4.950	2.500	*6.850	3.900	*9.450	7.650
		- 4,5 m	kg	*2.850	*2.850					*4.300	4.100	*5.700	*5.700
 <p>Stabilisateurs arrières</p>	2,25 m	7,5 m	kg	*2.700	*2.700								
		6,0 m	kg	*2.450	*2.450			*4.400	3.750				
		4,5 m	kg	*2.400	2.400	*2.600	2.400	*5.450	3.650	*6.633	6.000		
		3,0 m	kg	*2.450	2.100	*4.500	2.350	*5.950	3.500	*7.871	5.440		
		1,5 m	kg	*2.700	2.000	4.700	2.300	*6.350	3.300	*8.624	4.949		
		0,0 m	kg	*3.050	2.050	4.600	2.200	*6.300	3.087	*8.663	4.560	*4.600	*4.600
		- 1,5 m	kg	*3.800	2.300			*5.750	3.038	*7.722	4.513	*8.600	*8.600
		- 3,0 m	kg	*3.600	2.900			*4.200	3.150	*6.000	4.850	*7.700	*7.700
		- 4,5 m	kg										
	2,6 m	7,5 m	kg	*2.200	*2.200								
		6,0 m	kg	*2.000	*2.000			*3.950	3.800				
		4,5 m	kg	*2.000	*2.000	*3.150	2.450	*5.000	3.700	*5.445	*5.500		
		3,0 m	kg	*2.050	2.000	*4.450	2.400	*5.800	3.500	*7.524	5.537	*12.100	11.100
		1,5 m	kg	*2.250	1.900	4.700	2.300	*6.250	3.300	*8.477	5.047		
		0,0 m	kg	*2.600	1.950	4.600	2.200	*6.350	3.007	*8.712	4.608	*5.300	*5.300
		- 1,5 m	kg	*3.200	2.150	*4.050	2.200	*5.900	2.989	*8.019	4.513	*8.350	*8.350
		- 3,0 m	kg	*3.700	2.600			*4.700	3.100	*6.550	4.800	*8.750	*8.750
		- 4,5 m	kg	*2.700	*2.700					*3.600	*3.600		
	2,9 m	7,5 m	kg	*1.900	*1.900			*2.550	*2.550				
		6,0 m	kg	*1.750	*1.750			*3.650	*3.650				
		4,5 m	kg	*1.700	*1.700	*3.250	2.450	*4.450	3.750				
		3,0 m	kg	*1.800	*1.800	*4.300	2.350	*5.550	3.500	*7.178	5.586	*11.250	*11.250
		1,5 m	kg	*1.950	1.750	4.650	2.250	*6.100	3.300	*8.232	5.047		
		0,0 m	kg	*2.200	1.800	4.550	2.150	*6.300	3.038	*8.663	4.560	*5.550	*5.550
		- 1,5 m	kg	*2.700	1.950	*4.350	2.100	*6.000	2.940	*8.168	4.465	*8.000	*8.000
		- 3,0 m	kg	*3.600	2.350			*4.950	3.000	*6.850	4.700	*9.450	*9.450
		- 4,5 m	kg	*2.850	*2.850					*4.300	*4.300	*5.700	*5.700



Longueur balancier	A B	7,5 m		6,0 m		4,5 m		3,0 m		1,5 m		
 Stabilisateur + lame	2,25 m	7,5 m kg	*2.700	*2.700								
		6,0 m kg	*2.450	*2.450			*4.400	*4.400				
		4,5 m kg	*2.400	*2.400	*2.600	*2.600	*5.450	4.650	*6.700	*6.700		
		3,0 m kg	*2.450	*2.450	*4.500	3.050	*5.891	4.450	*7.871	7.150		
		1,5 m kg	*2.700	2.650	*4.950	2.950	*6.350	4.250	*8.800	6.650		
		0,0 m kg	*3.050	2.700	*4.700	2.842	*6.300	3.895	*8.575	5.842	*4.600	*4.600
	2,6 m	- 1,5 m kg	*3.800	3.000			*5.750	4.050	*7.800	5.796	*8.600	*8.600
		- 3,0 m kg	*3.600	*3.600			*4.200	4.100	*6.000	*6.000	*7.700	*7.700
		- 4,5 m kg										
		7,5 m kg	*2.200	*2.200								
		6,0 m kg	*2.000	*2.000			*3.950	*3.950				
		4,5 m kg	*2.000	*2.000	*3.150	*3.150	*5.000	4.700	*5.500	*5.500		
2,9 m	3,0 m kg	*2.050	*2.050	*4.450	3.100	*5.742	4.500	*7.524	7.250	*12.100	*12.100	
	1,5 m kg	*2.250	*2.250	*4.900	3.000	*6.250	4.250	*8.650	6.700			
	0,0 m kg	*2.600	2.550	*4.800	2.842	*6.350	3.895	*8.624	5.888	*5.300	*5.300	
	- 1,5 m kg	*3.200	2.800	*4.050	2.850	*5.900	4.000	*8.100	5.796	*8.350	*8.350	
	- 3,0 m kg	*3.700	3.450			*4.700	4.050	*6.550	6.350	*8.750	*8.750	
	- 4,5 m kg	*2.700	*2.700					*3.600	*3.600			

 Stabilisateurs avant + arrière	2,25 m	7,5 m kg	*2.700	*2.700								
		6,0 m kg	*2.450	*2.450			*4.400	*4.400				
		4,5 m kg	*2.400	*2.400	*2.600	*2.600	*5.450	*5.450	*6.700	*6.700		
		3,0 m kg	*2.450	*2.450	*4.500	3.750	*5.891	5.500	*7.871	*7.950		
		1,5 m kg	*2.700	*2.700	*4.950	3.650	*6.350	5.250	*8.800	8.400		
		0,0 m kg	*3.050	*3.050	*4.700	3.528	*6.300	4.845	*8.575	7.452	*4.600	*4.600
	2,6 m	- 1,5 m kg	*3.800	3.750			*5.750	5.050	*7.800	*7.176	*8.600	*8.600
		- 3,0 m kg	*3.600	*3.600			*4.200	*4.200	*6.000	*6.000	*7.700	*7.700
		- 4,5 m kg										
		7,5 m kg	*2.200	*2.200								
		6,0 m kg	*2.000	*2.000			*3.950	*3.950				
		4,5 m kg	*2.000	*2.000	*3.150	*3.150	*5.000	*5.000	*5.500	*5.500		
2,9 m	3,0 m kg	*2.050	*2.050	*4.450	3.800	*5.742	5.550	*7.524	*7.600	*12.100	*12.100	
	1,5 m kg	*2.250	*2.250	*4.900	3.700	*6.250	5.300	*8.650	8.500			
	0,0 m kg	*2.600	*2.600	*4.800	3.528	*6.350	4.845	*8.624	7.498	*5.300	*5.300	
	- 1,5 m kg	*3.200	*3.200	*4.050	3.550	*5.900	5.050	*8.100	7.406	*8.350	*8.350	
	- 3,0 m kg	*3.700	*3.700			*4.700	*4.700	*6.550	*6.550	*8.750	*8.750	
	- 4,5 m kg	*2.700	*2.700					*3.600	*3.600			



- A – Portée du centre de rotation
- B – Hauteur au crochet du godet
- C – Capacité de levage, avec la timonerie (122 kg) et le vérin (109 kg)




Lorsque la timonerie ou le vérin sont démontés, les capacités de levage peuvent être augmentées de leurs poids respectifs.

* La charge est limitée par la capacité hydraulique plutôt que par le basculement. Les rendements se basent sur la norme SAE N° J10567. Les charges indiquées ne dépassent pas 87% de la capacité hydraulique de levage ou 75% de la charge de basculement.


- Rendement vers l'avant
- Rendement sur le côté
- Rendement à portée maximale


Capacité de levage

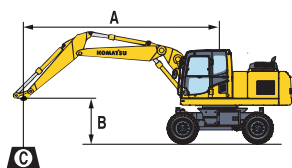
Flèche à volée variable / largeur de châssis: 2,75 m

Longueur balancier	A B	7,5 m		6,0 m		4,5 m		3,0 m		1,5 m			
		📏	📏	📏	📏	📏	📏	📏	📏	📏	📏		
 <p>Sans stabilisateurs</p>	2,25 m	7,5 m kg	*2.950	*2.950					*4.800	4.750			
		6,0 m kg	*2.550	2.100			3.500	2.800	*4.800	4.750			
		4,5 m kg	2.150	1.650	2.200	1.750	3.400	2.700	5.650	4.500			
		3,0 m kg	1.900	1.450	2.200	1.700	3.250	2.550	5.200	4.050			
		1,5 m kg	1.850	1.400	2.100	1.600	3.050	2.350	4.750	3.650			
		0,0 m kg	1.900	1.450	2.050	1.550	2.900	2.250	4.500	3.400			
		- 1,5 m kg	2.150	1.650			2.850	2.200	4.450	3.400	*7.700	6.500	
		- 3,0 m kg											
		- 4,5 m kg											
	2,6 m	7,5 m kg	*2.400	*2.400			*2.550	*2.550					
		6,0 m kg	*2.100	1.900			3.550	2.850					
		4,5 m kg	2.000	1.550	2.250	1.750	3.450	2.750	*4.900	4.600			
		3,0 m kg	1.800	1.350	2.200	1.700	3.300	2.600	5.300	4.150			
		1,5 m kg	1.700	1.300	2.100	1.600	3.050	2.400	4.800	3.700			
		0,0 m kg	1.750	1.350	2.050	1.550	2.900	2.250	4.550	3.450			
		- 1,5 m kg	1.950	1.500	2.050	1.550	2.850	2.200	4.450	3.350	*7.550	6.450	
		- 3,0 m kg					2.900	2.200	4.500	3.450			
		- 4,5 m kg											
	2,9 m	7,5 m kg	*2.050	*2.050			*3.050	2.800					
		6,0 m kg	*1.800	1.750	*2.000	1.750	3.600	2.850					
		4,5 m kg	*1.750	1.400	2.250	1.750	3.500	2.750	*4.100	*4.100			
		3,0 m kg	1.650	1.250	2.200	1.700	3.300	2.600	5.350	4.200			
		1,5 m kg	1.550	1.150	2.100	1.600	3.050	2.350	4.850	3.700			
		0,0 m kg	1.600	1.200	2.000	1.500	2.900	2.200	4.500	3.400	*4.600	*4.600	
		- 1,5 m kg	1.800	1.350	1.950	1.450	2.800	2.100	4.400	3.300	*7.200	6.300	
		- 3,0 m kg					2.800	2.150	4.400	3.350			
		- 4,5 m kg											
 <p>Lame avant ou arrière</p>	2,25 m	7,5 m kg	*2.950	*2.950					*4.800	*4.800			
		6,0 m kg	*2.550	2.450			*4.650	3.250	*4.800	*4.800			
		4,5 m kg	*2.450	2.000	*3.100	2.050	*5.350	3.150	*5.900	5.150			
		3,0 m kg	*2.450	1.750	4.350	2.000	*5.733	3.000	*7.518	4.700			
		1,5 m kg	*2.600	1.700	4.250	1.950	6.138	2.800	*8.526	4.300			
		0,0 m kg	*2.850	1.750	3.654	1.900	6.050	2.650	*8.536	4.050			
		- 1,5 m kg	*3.400	1.950			*5.850	2.600	*8.000	4.050	*7.700	*7.700	
		- 3,0 m kg											
		- 4,5 m kg											
	2,6 m	7,5 m kg	*2.400	*2.400			*2.550	*2.550					
		6,0 m kg	*2.100	*2.100			*4.100	3.300					
		4,5 m kg	*2.050	1.850	*3.500	2.100	*4.800	3.200	*4.900	*4.900			
		3,0 m kg	*2.050	1.650	4.350	2.000	*5.537	3.000	*7.178	4.800			
		1,5 m kg	*2.200	1.550	4.250	1.950	*6.089	2.800	*8.330	4.350			
		0,0 m kg	*2.450	1.600	3.611	1.850	6.050	2.650	*8.585	4.100			
		- 1,5 m kg	*2.900	1.800	4.150	1.850	5.950	2.600	*8.250	4.000	*7.550	*7.550	
		- 3,0 m kg					*4.800	2.650	*6.750	4.100			
		- 4,5 m kg											
	2,9 m	7,5 m kg	*2.050	*2.050			*3.050	*3.050					
		6,0 m kg	*1.800	*1.800	*2.000	*2.000	*3.700	3.300					
		4,5 m kg	*1.750	1.700	*3.500	2.100	*4.250	3.200	*4.100	*4.100			
		3,0 m kg	*1.750	1.500	4.350	2.000	*5.341	3.000	*6.839	4.850			
		1,5 m kg	*1.850	1.450	4.200	1.900	*5.940	2.800	*8.085	4.400			
		0,0 m kg	*2.100	1.450	3.611	1.800	6.000	2.600	*8.488	4.050	*4.600	*4.600	
		- 1,5 m kg	*2.450	1.600	4.100	1.800	5.900	2.550	*8.350	3.950	*7.200	*7.200	
		- 3,0 m kg					*5.050	2.550	*7.050	4.000			
		- 4,5 m kg											
 <p>Stabilisateurs arrières</p>	2,25 m	7,5 m kg	*2.950	*2.950					*4.800	*4.800			
		6,0 m kg	*2.550	*2.550			*4.650	3.750	*4.800	*4.800			
		4,5 m kg	*2.450	2.350	*3.100	2.400	*5.350	3.700	*5.900	*5.900			
		3,0 m kg	*2.450	2.100	*4.800	2.400	*5.733	3.500	*7.518	5.550			
		1,5 m kg	*2.600	2.000	4.750	2.300	*6.188	3.300	*8.526	5.100			
		0,0 m kg	*2.850	2.100	4.046	2.250	*6.350	3.150	*8.536	4.900			
		- 1,5 m kg	*3.400	2.350			*5.850	3.150	*8.000	4.850	*7.700	*7.700	
		- 3,0 m kg											
		- 4,5 m kg											
	2,6 m	7,5 m kg	*2.400	*2.400			*2.550	*2.550					
		6,0 m kg	*2.100	*2.100			*4.100	3.800					
		4,5 m kg	*2.050	*2.050	*3.500	2.450	*4.800	3.700	*4.900	*4.900			
		3,0 m kg	*2.050	1.950	*4.600	2.400	*5.537	3.550	*7.178	5.650			
		1,5 m kg	*2.200	1.900	4.750	2.300	*6.089	3.350	*8.330	5.200			
		0,0 m kg	*2.450	1.950	4.046	2.250	*6.350	3.150	*8.585	4.900			
		- 1,5 m kg	*2.900	2.150	*4.250	2.200	*6.000	3.100	*8.250	4.800	*7.550	*7.550	
		- 3,0 m kg					*4.800	3.150	*6.750	4.900			
		- 4,5 m kg											
	2,9 m	7,5 m kg	*2.050	*2.050			*3.050	*3.050					
		6,0 m kg	*1.800	*1.800	*2.000	*2.000	*3.700	*3.700					
		4,5 m kg	*1.750	*1.750	*3.500	2.450	*4.250	3.750	*4.100	*4.100			
		3,0 m kg	*1.750	*1.750	*4.350	2.400	*5.341	3.550	*6.839	5.700			
		1,5 m kg	*1.850	1.750	4.700	2.250	*6.000	3.300	*8.085	5.200			
		0,0 m kg	*2.100	1.800	4.002	2.200	*6.250	3.150	*8.488	4.850	*4.600	*4.600	
		- 1,5 m kg	*2.450	1.950	*4.400	2.150	*6.050	3.050	*8.350	4.750	*7.200	*7.200	
		- 3,0 m kg					*5.050	3.050	*7.050	4.800			
		- 4,5 m kg											



Longueur balancier	A B	☉		7,5 m		6,0 m		4,5 m		3,0 m		1,5 m	
 Stabilisateur + lame	2,25 m	7,5 m kg	*2.950	*2.950					*4.800	*4.800			
		6,0 m kg	*2.550	*2.550			*4.650	*4.650	*4.800	*4.800			
		4,5 m kg	*2.450	*2.450	*3.100	*3.100	*5.350	4.700	*5.900	*5.900			
		3,0 m kg	*2.450	*2.450	4.650	3.100	*5.792	4.500	*7.673	7.200			
		1,5 m kg	*2.600	*2.600	4.550	3.000	*6.250	4.300	*8.700	6.700			
		0,0 m kg	*2.850	2.750	4.500	2.891	*6.350	3.943	*8.624	5.934			
	- 1,5 m kg	*3.400	3.050			*5.850	4.100	*8.000	5.952	*7.700	*7.700		
	- 3,0 m kg												
	- 4,5 m kg												
	2,6 m	7,5 m kg	*2.400	*2.400			*2.550	*2.550					
		6,0 m kg	*2.100	*2.100			*4.100	*4.100					
		4,5 m kg	*2.050	*2.050	*3.500	3.150	*4.800	4.750	*4.900	*4.900			
		3,0 m kg	*2.050	*2.050	*4.600	3.100	*5.594	4.550	*7.326	7.300			
		1,5 m kg	*2.200	*2.200	4.600	3.000	*6.150	4.300	*8.500	6.800			
		0,0 m kg	*2.450	*2.450	4.500	2.891	*6.350	3.943	*8.673	5.980			
- 1,5 m kg	*2.900	2.800	*4.250	2.950	*6.000	4.100	*8.250	5.952	*7.550	*7.550			
- 3,0 m kg					*4.800	4.150	*6.750	6.500					
- 4,5 m kg													
2,9 m	7,5 m kg	*2.050	*2.050			*3.050	*3.050						
	6,0 m kg	*1.800	*1.800	*2.000	*2.000	*3.700	*3.700						
	4,5 m kg	*1.750	*1.750	*3.500	3.150	*4.250	*4.250	*4.100	*4.100				
	3,0 m kg	*1.750	*1.750	*4.350	3.100	*5.450	4.550	*6.978	*7.050				
	1,5 m kg	*1.850	*1.850	4.550	3.000	*6.000	4.300	*8.250	6.800				
	0,0 m kg	*2.100	*2.100	4.450	2.842	*6.250	3.895	*8.575	5.934	*4.600	*4.600		
- 1,5 m kg	*2.450	*2.450	*4.400	2.850	*6.050	4.050	*8.350	5.906	*7.200	*7.200			
- 3,0 m kg					*5.050	4.050	*7.050	6.400					
- 4,5 m kg													

 Stabilisateurs avant + arrière	2,25 m	7,5 m kg	*2.950	*2.950					*4.800	*4.800			
		6,0 m kg	*2.550	*2.550			*4.650	*4.650	*4.800	*4.800			
		4,5 m kg	*2.450	*2.450	*3.100	*3.100	*5.350	*5.350	*5.900	*5.900			
		3,0 m kg	*2.450	*2.450	*4.800	3.800	*5.792	5.500	*7.673	*7.750			
		1,5 m kg	*2.600	*2.600	*4.900	3.700	*6.250	5.300	*8.700	8.500			
		0,0 m kg	*2.850	*2.850	*4.750	3.577	*6.350	4.893	*8.624	7.544			
	- 1,5 m kg	*3.400	*3.400			*5.850	5.049	*8.000	*7.440	*7.700	*7.700		
	- 3,0 m kg												
	- 4,5 m kg												
	2,6 m	7,5 m kg	*2.400	*2.400			*2.550	*2.550					
		6,0 m kg	*2.100	*2.100			*4.100	*4.100					
		4,5 m kg	*2.050	*2.050	*3.500	*3.500	*4.800	*4.800	*4.900	*4.900			
		3,0 m kg	*2.050	*2.050	*4.600	3.800	*5.594	5.550	*7.326	*7.400			
		1,5 m kg	*2.200	*2.200	*4.850	3.700	*6.150	5.350	*8.500	*8.500			
		0,0 m kg	*2.450	*2.450	*4.800	3.577	*6.350	4.893	*8.673	7.590			
- 1,5 m kg	*2.900	*2.900	*4.250	3.650	*6.000	5.100	*8.250	7.580	*7.550	*7.550			
- 3,0 m kg					*4.800	*4.800	*6.750	*6.750					
- 4,5 m kg													
2,9 m	7,5 m kg	*2.050	*2.050			*3.050	*3.050						
	6,0 m kg	*1.800	*1.800	*2.000	*2.000	*3.700	*3.700						
	4,5 m kg	*1.750	*1.750	*3.500	*3.500	*4.250	*4.250	*4.100	*4.100				
	3,0 m kg	*1.750	*1.750	*4.350	3.800	*5.450	*5.450	*6.980	*7.050				
	1,5 m kg	*1.850	*1.850	*4.750	3.700	*6.000	5.300	*8.250	*8.250				
	0,0 m kg	*2.100	*2.100	*4.800	3.528	*6.250	4.893	*8.575	7.544	*4.600	*4.600		
- 1,5 m kg	*2.450	*2.450	*4.400	3.550	*6.050	5.050	*8.350	7.533	*7.200	*7.200			
- 3,0 m kg					*5.050	*5.050	*7.050	*7.050					
- 4,5 m kg													



- A – Portée du centre de rotation
- B – Hauteur au crochet du godet
- C – Capacité de levage, avec la timonerie (122 kg) et le vérin (109 kg)

Lorsque la timonerie ou le vérin sont démontés, les capacités de levage peuvent être augmentées de leurs poids respectifs.

* La charge est limitée par la capacité hydraulique plutôt que par le basculement. Les rendements se basent sur la norme SAE N° J10567. Les charges indiquées ne dépassent pas 87% de la capacité hydraulique de levage ou 75% de la charge de basculement.

- Rendement vers l'avant
- Rendement sur le côté
- Rendement à portée maximale

Pelle hydraulique sur pneus

PW180-7

Equipements standards et optionnels

MOTEUR

Moteur diesel Komatsu SAA6D107E-1, turbocompressé, injection directe à rampe commune haute pression	●
Conforme EU Stage IIIA/EPA Tier 3	●
Ventilateur de type aspiration	●
Système automatique de chauffage moteur	●
Système de prévention de surchauffe moteur	●
Commande régime moteur	●
Fonction auto-décélération	●
Démarrage moteur pouvant être sécurisé par mot de passe	●
Batteries 2 x 12 V/120 Ah	●

EQUIPEMENT DE SECURITE

Système de caméra vue arrière	●
Avertisseur sonore électrique	●
Avertisseur de surcharge	●
Verrouillage trappe carburant et capots	●
Alarme sonore de déplacement	●
Large rampes d'accès et rétroviseurs	●
Coupe-circuit général	●
Clapets de sécurité sur vérins de flèche	●
Clapet de sécurité sur vérin de balancier	●
Clapet de sécurité pour le vérin de réglage de la flèche à volée variable	●
Protection OPG sur le devant	○
Protection OPG sur le dessus	○
Alarme sonore de déplacement (fréquences à large spectre)	○
Caméra latérale	○
Klaxon puissant (non agréé pour la route)	○

SERVICE ET ENTRETIEN

Désaération automatique du circuit carburant	●
Filtre à air à double élément avec auto-évacuateur de particules et indicateur de colmatage	●
KOMTRAX™ – Système de suivi à distance Komatsu	●
Ecran couleur compatible vidéo multi-fonctions avec système de contrôle de gestion de l'équipement (Equipment Management and Monitoring System, EMMS) et guidage pour une meilleure efficacité	●
Boîte à outils	●
Système de graissage centralisé	●
Système de graissage automatique	○

CABINE

SpaceCab™; cabine hautement pressurisée montée sur amortisseurs flottants avec vitres de sécurité teintées, hayon de toit, glace avant amovible avec verrouillage, glace inférieure amovible, essuie-glace avant à balayage intermittent, store antisoileil à enroulement automatique, allume-cigare, cendrier, rangements, tapis de sol	●
Siège pneumatique chauffant avec support lombaire, accoudoirs réglables en hauteur et ceinture de sécurité avec enrouleur	●
Climatisation automatique	●
Alimentations 12/24 volts	●
Porte gobelets et porte revues	●
Caisson chaud et froid	●
Entrée auxiliaire (fiche MP3)	●
CD radio	○
Siège réglable à suspension pneumatique	○
Essuie-glace inférieur	○
Pare-pluie (pas avec OPG)	○

SYSTEME HYDRAULIQUE

Système hydraulique HydrauMind à centre fermé à détection de charge (E-CLSS)	●
Système de commande mutuelle de pompe et de moteur	●
Système de sélection de 6 modes de travail; Mode puissance, mode économique, mode marteau, modes accessoire puissance et accessoires économique et mode levage	●
Fonction PowerMax	●
Leviers PPC réglables pour la commande du balancier, de la flèche, du godet et de la rotation, avec curseur proportionnel pour la commande des outils et 5 boutons auxiliaires avec interrupteur FNR	●
1ère circuit hydraulique auxiliaire (HCU-B)	●
2ème circuit hydraulique auxiliaire (HCU-D)	○
Préparation pour attache rapide hydraulique	○

AUTRES EQUIPEMENTS

Pompe électrique de remplissage carburant à coupure automatique	●
Boîte à outils pour le châssis	●
Boîte à outils supplémentaire pour le châssis	○
Huile biodégradable pour installation hydraulique	○
Couleur client	○

CHASSIS

Lame parallèle (avant et/ou arrière) avec protections des vérins	○
2 ou 4 stabilisateurs avec protections des vérins, réglables individuellement	○
Pneus jumelés 10.00-20 16 PR	○
Pneus jumelés Bandenmarkt Excavator 315/70 R22.5	○
Pneus jumelés Nokian 10-20 (L5)	○
Pneus simples Michelin 18.00-19.5	○
Pneus Bandenmarkt Grader 315/70 R22.5	○
Pare-chocs	○

TRANSMISSION ET FREINAGE

Transmission 3 vitesses entièrement automatique via les essieux à réducteurs dans les moyeux à l'avant et à l'arrière	●
Pont avant oscillant (10°) avec blocage du pont automatique et manuel	●
Régulateur de vitesse	●
Châssis de 2,55 m	●
Châssis de 2,75 m	○
Limite de vitesse 20 ou 25 km/h	○
Protection de la transmission	○

SYSTEME D'ECLAIRAGE

Lampes de travail: 2 sur tourelle, 1 sur contrepoids (arrière), 1 sur flèche (gauche)	●
Lampe flèche droite supplémentaire	○
Feux de travail (LED)	○
Girophare + lampe de cabine arrière	○
1 ou 2 gyrophares additionnels sur le contrepoids	○
Phares de cabine additionnels (4)	○

EQUIPEMENT DE TRAVAIL

Flèche monobloc	○
Flèche à volée variable	○
Balanciers de 2,25 m; 2,6 m; 2,9 m	○
Barre de soutien de la benne preneuse	○

Autres équipements sur demande

- équipements standards
- équipements optionnels

KOMATSU

Komatsu Europe International NV
Mechelsesteenweg 586
B-1800 VILVOORDE (BELGIUM)
Tel. +32-2-255 24 11
Fax +32-2-252 19 81
www.komatsu.eu

Votre partenaire Komatsu:

VFRSS04800 07/2014

Materials and specifications are subject to change without notice.
KOMATSU is a trademark of Komatsu Ltd. Japan.