

MT1440 / MT1840

CHARIOTS TÉLESCOPIQUES FIXES



MT 1440 / MT 1840

2 modèles, 8 versions au choix



MT 1440

14 m / 4 T



MT 1840

18 m / 4 T





QUEL QUE SOIT VOTRE CHANTIER, IL Y A TOUJOURS UN **MANITOU** À VOS CÔTÉS

Référence de la manutention tout-terrain, MANITOU vous accompagne sur tous vos chantiers depuis plus de 50 ans !

Les chariots télescopiques MT 1440/1840 sont **performants** : ils disposent d'une excellente enveloppe de travail et d'une **capacité de levage jusqu'à 4 tonnes**.

Ces chariots vous offrent une **polyvalence** unique sur le marché :

- **Conception similaire** facilitant l'utilisation et la maintenance
- **Stabilisateurs larges** pour une **stabilité** frontale et latérale sans pareille
- **Transmission au choix** : convertisseur de couple ou hydrostatique
- **Polyvalence immédiate** : changement d'accessoire en quelques secondes

Ces chariots sont de véritables alliés dans votre quête de **productivité** et de **simplicité**.

La **performance** et la **maniabilité** des chariots télescopiques MANITOU vous permettent d'effectuer tous vos travaux de construction **efficacement** et **en toute sécurité**.



SIMPLICITÉ

UTILISATION et MAINTENANCE simplifiées

UTILISATION IDENTIQUE quel que soit le modèle

Cabine spacieuse et confortable



Tableau de bord ergonomique

- Regroupant toutes les informations dont vous avez besoin (sens de marche, alignement des roues, angle de flèche, niveau de carburant, horamètre, ...).
- **Indicateur de stabilité** avec coupure de mouvements aggravants. Vous choisissez le **mode charge palettisée ou suspendue** afin d'optimiser votre manutention.

JSM® : tous les mouvements au creux de la main



- Molette de commande de la fonction accessoire
- Molette de commande de sortie/entrée du télescope
- Sélecteur de sens de marche avant/arrière/neutre

Travailler **SIMPLEMENT** et en toute **SÉCURITÉ**

- Utilisation nacelle **jusqu'à 1000 kg** avec **blocage automatique du pont arrière**.
- **Frein de parc automatique** avec aide au démarrage en côte.
- **EASY CONNECT SYSTEM** permettant la dépressurisation de la ligne hydraulique accessoire sans éteindre le moteur.
- Réglage **du débit hydraulique** de la ligne accessoire.
- **Verrouillage de l'inclinaison** du tablier pour sécuriser vos manutentions délicates.
- **Digicode** pour le démarrage de la machine.
- **Radiocommande** (option).





MAINTENANCE IDENTIQUE

quel que soit le modèle

- Moteur, transmission, hydraulique, cabine, structure, ... bénéficient de la même conception.
- **Double ouverture du compartiment moteur** sans besoin de démontage : gain de temps pour la maintenance.

CABINE PANORAMIQUE : VISIBILITÉ 360°

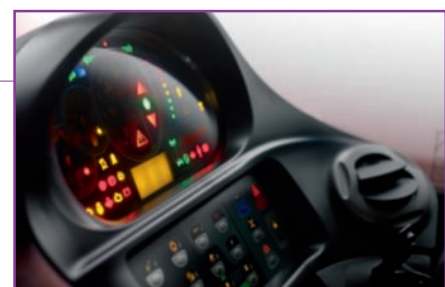


ACCÈS RAPIDE ET SÛR

via une large porte
et marchepieds crantés

ENTRETIEN et DIAGNOSTIC machine

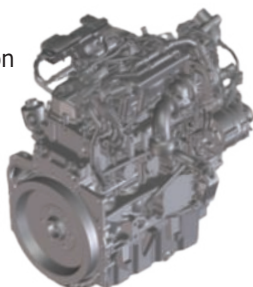
Affichage des maintenances périodiques et du diagnostic machine sur l'**écran multifonction** du tableau de bord.



PRODUCTIVITÉ

PERFORMANCE et MANIABILITÉ

Puissance 102 cv
moteur nouvelle génération
STAGE 3B avec filtre à
particules.



Transmission adaptée à vos besoins

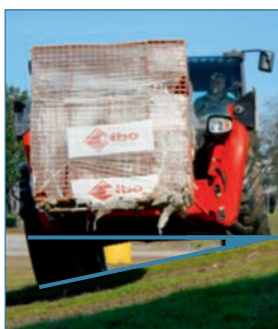
transmission **hydrostatique**
ou à **convertisseur de couple**
(inching en option) pour répondre
à vos habitudes de travail.

4 roues motrices permanentes

avec **freinage puissant** réparti
sur les deux ponts.



Garde au sol importante
jusqu'à **42 cm**



2 hauteurs de levage

14-18 m

1 capacité nominale

4 T

Correcteur de dévers +/- **9°**



Stabilité frontale et latérale élevée :

L'importante réserve de stabilité permet de placer directement les charges à l'endroit désiré en toute sécurité.

Garde au sol sur stabilisateurs importante :

Quel que soit le relief du terrain, la mise à niveau du chariot sur stabilisateurs se fait en toute simplicité.

Rayon de braquage

< 4 m



Force d'arrachement élevée

3 modes de direction



4 roues directrices pour les braquages courts sur les chantiers exigus



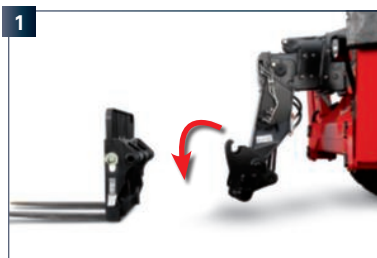
2 roues avant motrices pour garantir la sécurité sur route



Marche en crabe pour les approches latérales et les dégagements délicats

Votre chariot MANITOU, un véritable porte-outils...

Grâce au **système d'accrochage MANITOU**, vous pouvez **facilement et en quelques secondes équiper votre chariot avec de nombreux accessoires** : fourches, bennes, godets malaxeurs, potences, nacelles, ...



...pour une multitude d'applications

La **polyvalence** des chariots MANITOU permet de **répondre à tous vos besoins de chantier en optimisant le temps de travail et la productivité** :

- placement de charges
- distribution de matériaux sur chantiers exigus
- chargement de vrac sur parc ou chantier
- positionnement de charges suspendues
- élévation de personnes...

PLACEMENT DE CHARGES				
Fourches	Potence crochet	Potence	Potence couvreur extensible	Treuil

CHARGEMENT		
Godet de reprise	Godet 4x1 (disponible seulement sur MT 1440)	Godet construction

ÉLÉVATION DE PERSONNES	
Nacelle fixe 365 kg	Nacelle extensible 1000 kg

DIVERS	
Godet malaxeur	Benne à béton







Un financement sur-mesure pour **préserver votre trésorerie**

Envisagez sereinement l'achat de votre chariot en utilisant les solutions de financement MANITOU* !

Vous disposez de solutions simples et adaptées à vos besoins et à la saisonnalité. Si vous souhaitez investir rapidement sans pénaliser votre trésorerie, pensez à nous demander une approche personnalisée tenant compte de votre situation.

* Solutions MANITOU FINANCE disponibles dans certains pays.

Contrats de maintenance **MANITOU**

2 niveaux de contrats adaptés à vos besoins. Vous avez l'assurance :

- d'un matériel toujours en état de fonctionnement optimal
- d'une réduction des coûts de réparation grâce à un suivi régulier
- de la conformité des interventions

- Main d'oeuvre
- Déplacement



- Main d'oeuvre
- Déplacement
- Pièces et lubrifiants



Extension de garantie **MANIPLUS**

Avec **MANIPLUS**, vous pouvez souscrire une extension de garantie de 12 ou 24 mois.

EASY MANAGER

Une solution de gestion de flotte simple et flexible (avec ou sans géolocalisation) pour optimiser le suivi opérationnel de vos machines. **EASY MANAGER** vous apporte :

- une gestion en temps réel des matériels
- un pilotage simple et optimisé de votre activité et du suivi de maintenance
- des fonctions pour maîtriser et sécuriser l'utilisation du matériel

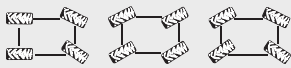


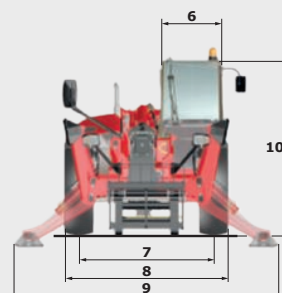
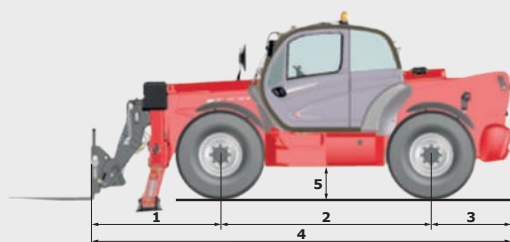
Pièces de rechange **MANITOU**

En utilisant systématiquement les pièces de rechange d'origine, vous avez l'assurance de préserver durablement les performances de votre machine.

Votre concessionnaire a accès à un stock de plus de 70 000 références, disponibles en moins de 24h pour l'Europe (48h hors Europe).

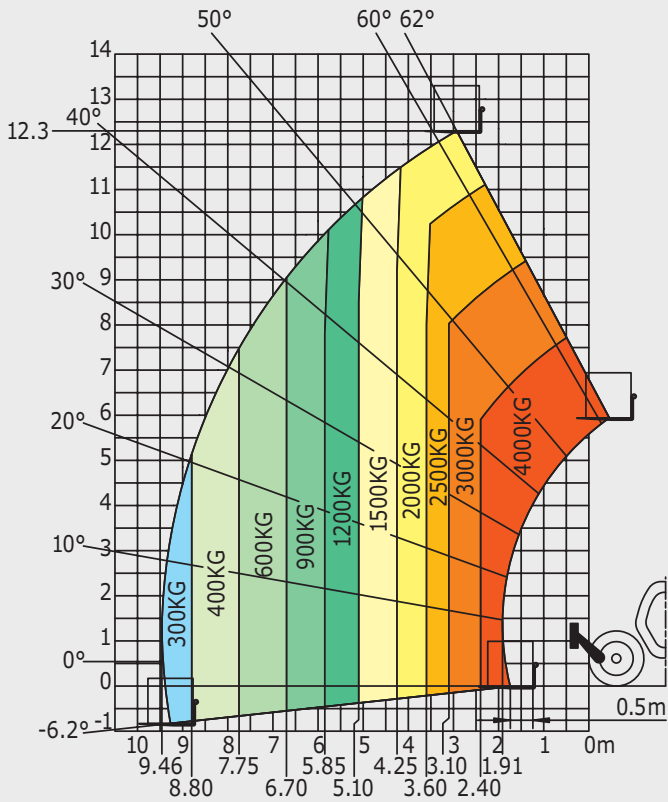


	MT 1440	MT 1440 A	MT 1440 H	MT 1440 HA
Levage				
Capacité max.			4000 kg	
Hauteur de levage max.			13.53 m	
Déport max.			9.46 m	
Effort d'arrachement avec benne			7400 daN	
Temps à vide				
Levée	15.5 s	15.7 s	15.5 s	15.7 s
Descente	11.6 s	13.3 s	11.6 s	13.3 s
Sortie télescope	16.5 s	19.2 s	16.5 s	19.2 s
Rentrée télescope	11.9 s	14.8 s	11.9 s	14.8 s
Cavage			4 s	
Déversement			4 s	
Pneumatiques			400/80-24	
Freinage				
Frein de service	hydraulique multidisques à bain d'huile assisté sur ponts avant et arrière			
Frein de parking	fonctionnement automatique - type négatif			
Moteur				
Type	854E-E34TA			
Cylindrée	3400 cm ³			
Puissance	102 cv/75 kW			
Couple max.	420 Nm - 1400 tr/min			
Injection	directe			
Refroidissement	par eau			
Effort de traction en charge	10700 daN			8000 daN
Transmission	convertisseur de couple 4 roues motrices			hydrostatique 4 roues motrices
Inverseur de marche	commande électrohydraulique			
Nombre de rapports (avant/arrière)	4/4			3/3
Vitesse de déplacement max. (peut varier selon la réglementation applicable)	25 km/h ou 35 km/h			
Mode de direction	4 roues directrices - 3 modes de direction			
				
Commandes				
	JSM® Joystick multi-fonction coupure de mouvements aggravants - Norme EN15000			
Hydraulique				
Pompe	à engrenage avec diviseur de débit - 170 l/min - 270 bar			
Réservoirs				
Huile hydraulique	135 l			
Carburant	140 l			
Poids à vide (avec fourches)	10900 kg	11600 kg	10900 kg	11600 kg
Dimensions				
1. Porte-à-faux AV au tablier	1.90 m			
2. Empattement	3.07 m			
3. Porte-à-faux AR	1.16 m			
4. Longueur hors tout au tablier	6.13 m			
5. Garde au sol	0.37 m			
6. Largeur hors tout cabine	0.89 m			
7. Voie AV	1.96 m			
8. Largeur hors tout	2.37 m			
9. Largeur hors tout (stabilisateurs baissés)	3.79 m			
10. Hauteur hors tout	2.45 m			
Fourches standard (longueur x largeur x épaisseur)	1200 x 125 x 50 mm			
Rayon de braquage (ext. roues)	3.97 m			
Correcteur de dévers	+/- 9°			
Rotation du tablier (cavage/déversement)	12°/114°			
Bruits et vibrations				
Bruit au poste de conduite LpA	82 dB			
Bruit à l'environnement LwA	106 dB			
Vibration sur l'ensemble mains/bras	<2.5 m/s ²			

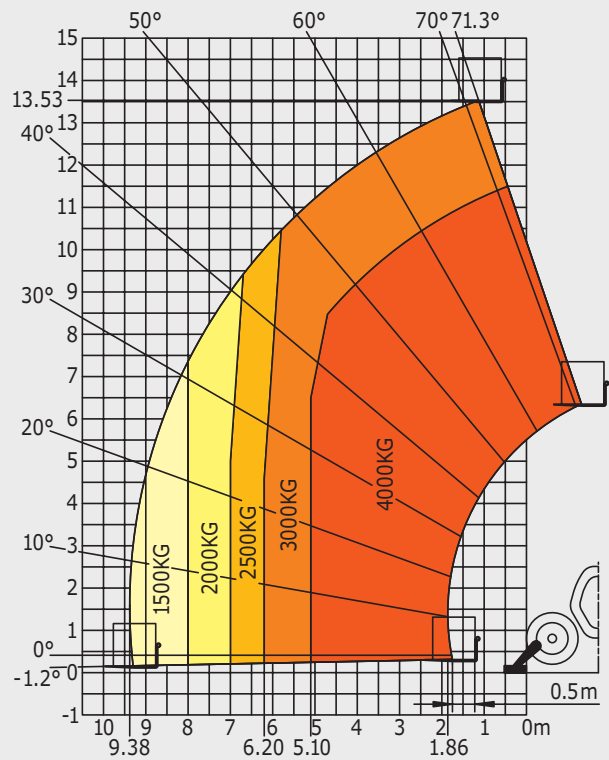


Abaques tout-terrain norme EN1459 annexe B

Machine sur pneus avec fourches

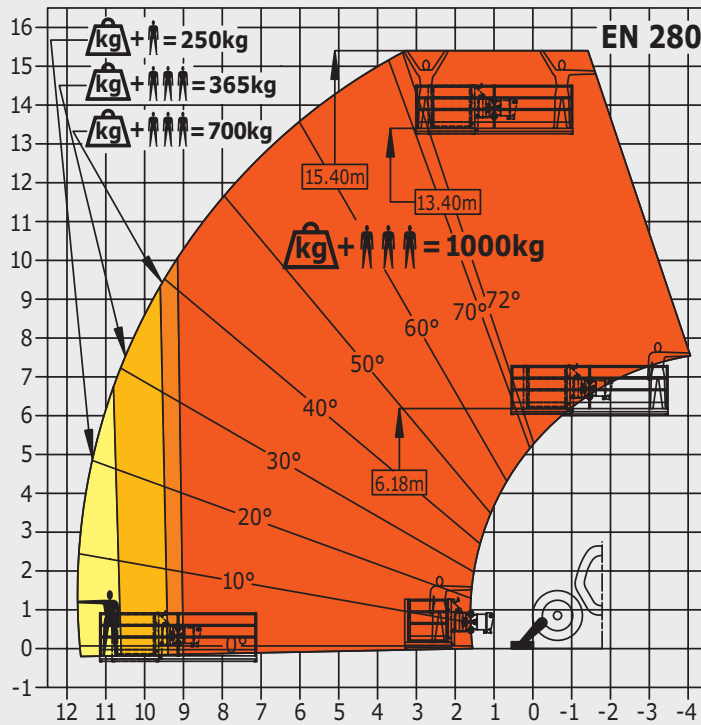


Machine sur stabilisateurs avec fourches



Machine sur stabilisateurs avec nacelle

(versions MT 1440 A et MT 1440 HA)

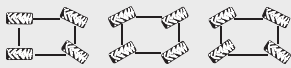


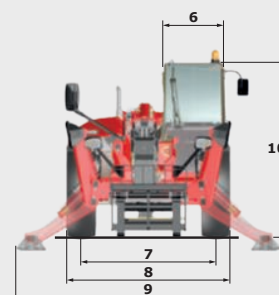
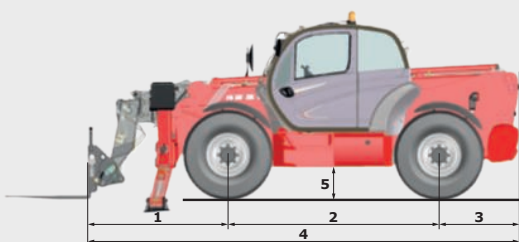
Cette publication présente le descriptif des versions et possibilités de configuration des produits Manitou qui peuvent différer en équipement. Les équipements présentés dans cette brochure peuvent être de série, en option, ou non disponibles suivant les versions. Manitou se réserve le droit, à tout moment et sans préavis, de modifier les spécifications décrites et représentées. Les spécifications portées n'engagent pas le constructeur. Pour plus de détails, contactez votre concessionnaire Manitou. Document non contractuel. Présentation des produits non contractuelle. Liste des spécifications non exhaustive. Les logos ainsi que l'identité visuelle de l'entreprise sont la propriété de Manitou et ne peuvent être utilisés sans autorisation. Tous droits réservés. Les photos et schémas contenus dans la présente brochure ne sont fournis qu'à des fins de consultation et à titre indicatif.

MANITOU BF SA - Société anonyme à conseil d'administration - Capital social : 39 547 624 euros - 857 802 508 RCS Nantes



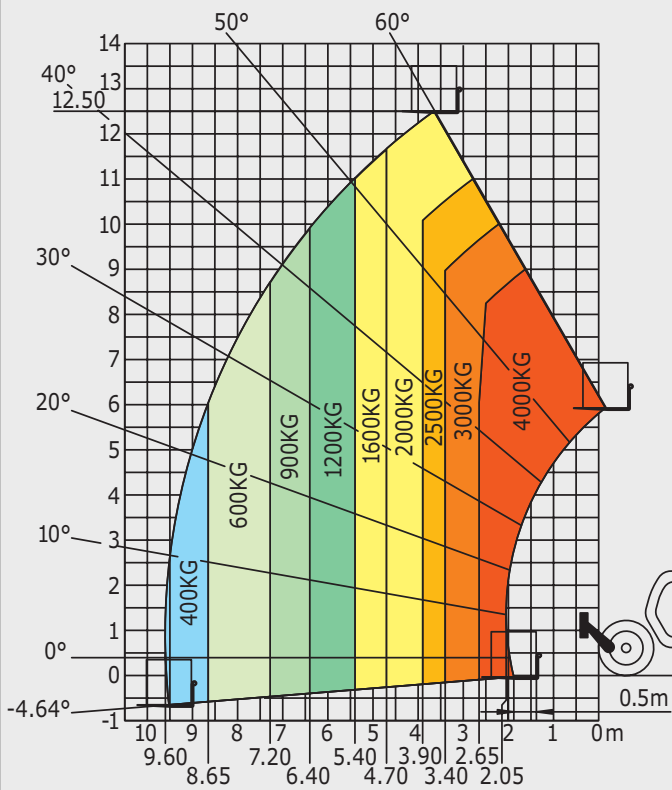
MT1840

	MT 1840	MT 1840 A	MT 1840 H	MT 1840 HA
Levage				
Capacité max.			4000 kg	
Hauteur de levage max.			17.55 m	
Déport max.			13.08 m	
Effort d'arrachement avec benne			7900 daN	
Temps à vide				
Levée	17.3 s	18.0 s	17.3 s	18.0 s
Descente	12.7 s	14.4 s	12.7 s	14.4 s
Sortie télescope	16.1 s	17.9 s	16.1 s	17.9 s
Rentrée télescope	15.6 s	16.5 s	15.6 s	16.5 s
Cavage			5 s	
Déversement			4 s	
Pneumatiques			440/80-24	
Freinage				
Frein de service	hydraulique multidisques à bain d'huile assisté sur ponts avant et arrière			
Frein de parking	fonctionnement automatique - type négatif			
Moteur				
Type	854E-E34TA			
Cylindrée	3400 cm ³			
Puissance	102 cv/75 kW			
Couple max.	420 Nm - 1400 tr/min			
Injection	directe			
Refroidissement	par eau			
Effort de traction en charge	10300 daN		7300 daN	
Transmission	10300 daN		7300 daN	
	convertisseur de couple		hydrostatique	
	4 roues motrices		4 roues motrices	
Inverseur de marche	commande électrohydraulique			
Nombre de rapports (avant/arrière)	4/4		3/3	
Vitesse de déplacement max. (peut varier selon la réglementation applicable)	25 km/h ou 35 km/h			
Mode de direction	4 roues directrices - 3 modes de direction			
				
Commandes	JSM® Joystick multi-fonction coupure de mouvements aggravants - Norme EN15000			
Hydraulique				
Pompe	à engrenage avec diviseur de débit - 170 l/min - 270 bar			
Réservoirs				
Huile hydraulique	135 l			
Carburant	140 l			
Poids à vide (avec fourches)	11700 kg	12400 kg	11300 kg	12000 kg
Dimensions				
1. Porte-à-faux AV au tablier	2.04 m			
2. Empattement	3.07 m			
3. Porte-à-faux AR	1.16 m			
4. Longueur hors tout au tablier	6.27 m			
5. Garde au sol	0.42 m			
6. Largeur hors tout cabine	0.89 m			
7. Voie AV	1.96 m			
8. Largeur hors tout	2.42 m			
9. Largeur hors tout (stabilisateurs baissés)	3.79 m			
10. Hauteur hors tout	2.50 m			
Fourches standard (longueur x largeur x épaisseur)	1200 x 125 x 50 mm			
Rayon de braquage (ext. roues)	4.01 m			
Correcteur de dévers	+/- 9°			
Rotation du tablier (cavage/déversement)	12°/114°			
Bruits et vibrations				
Bruit au poste de conduite LpA	82 dB			
Bruit à l'environnement LwA	106 dB			
Vibration sur l'ensemble mains/bras	<2.5 m/s ²			

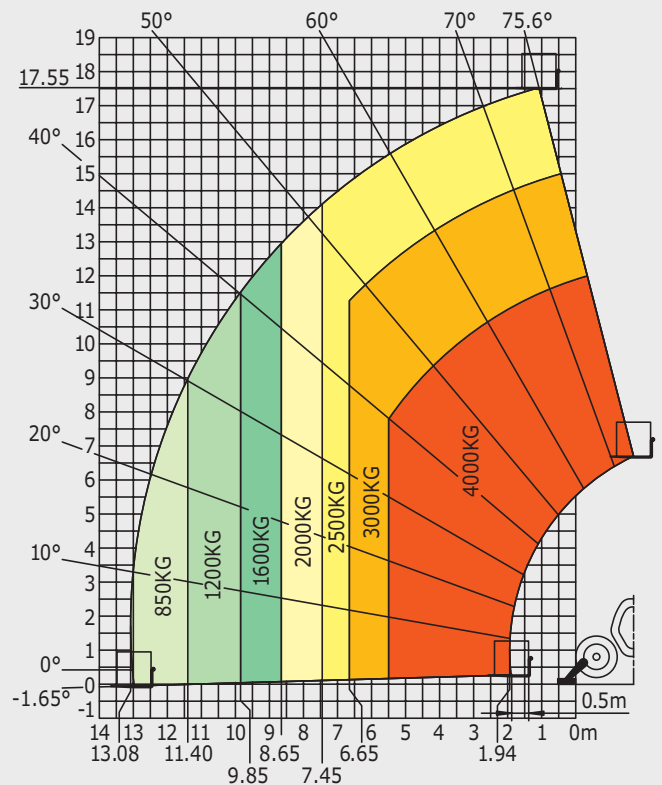


Abaques tout-terrain norme EN1459 annexe B

Machine sur pneus avec fourches

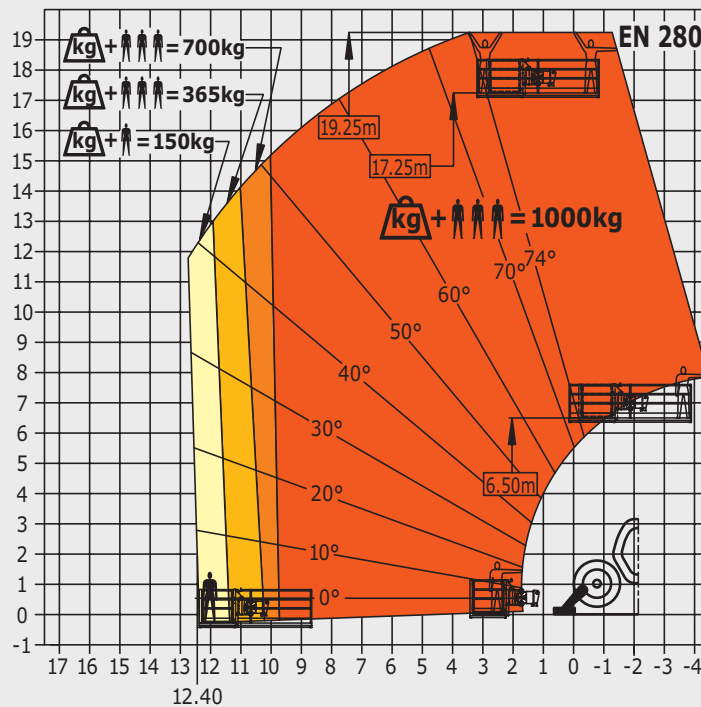


Machine sur stabilisateurs avec fourches



Machine sur stabilisateurs avec nacelle

(versions MT 1840 A et MT 1840 HA)



Cette publication présente le descriptif des versions et possibilités de configuration des produits Manitou qui peuvent différer en équipement. Les équipements présentés dans cette brochure peuvent être de série, en option, ou non disponibles suivant les versions. Manitou se réserve le droit, à tout moment et sans préavis, de modifier les spécifications décrites et représentées. Les spécifications portées n'engagent pas le constructeur. Pour plus de détails, contactez votre concessionnaire Manitou. Document non contractuel. Présentation des produits non contractuelle. Liste des spécifications non exhaustive. Les logos ainsi que l'identité visuelle de l'entreprise sont la propriété de Manitou et ne peuvent être utilisés sans autorisation. Tous droits réservés. Les photos et schémas contenus dans la présente brochure ne sont fournis qu'à des fins de consultation et à titre indicatif.

Votre concessionnaire **MANITOU** :



Siège social :
B.P. 249 - 430 rue de l'Aubinière - 44158 Ancenis Cedex - France
Tél. : 00 33 (0)2 40 09 10 11 - Fax : 00 33 (0)2 40 83 36 88
www.manitou.com